



انجمن پسته ایران

گزارش سالانه پسته ایران

زمستان ۱۳۹۶



طرح شراکتی امین پدیدار

با بیش از ۱۰ سال سابقه اجرا

راه حل مدیریت نوسانات قیمت پسته باهدف

جلوگیری از ضرر و زیان اقتصادی باغداران و صادر کنندگان
کاهش اضطراب ناشی از نوسانات بازار

بالا بردن سرعت فرآوری
اطمینان از فروش پسته و دریافت وجه آن
افزایش امنیت نگهداری محصول



از شما دعوت می شود به ۲۵۰ باغداری بپیوندید که هم اکنون در این طرح مشارکت دارند

همراه: ۰۹۱۳ ۱۹۱۲۱۲۱

فکس: ۰۳۴-۳۴۳۲۲۲۸۶

تلفن: ۰۳۴-۳۴۳۲۰۵۶۰

رفسنجان، خیابان مطهری، نبش مطهری ۵۲

website: www.aminpadidar.com

email: a.alizadeh@aplgp.com



SIRJAN
ZOMORROD
Pistachio Co.



Fresh & Tasty

Tel : (+98 34) 42 20 1197 / 42 20 6626 Fax : (+98 34) 42 20 7808

Cell : +98 913 345 32 26

www.szpistachio.com

مصرفے خندان
KHANDAN



شرکت تضامنی محسن خندان

شیراز - معالی آباد - پاساژ کاتیگا - طبقہ اول - واحد ۲۰۵

۰۹۱۹ ۷۱۱ ۸۲ ۷۵ | ۰۷۱ ۳۳ ۶۰ ۷۷ ۰۰ - ۲

- ۷ بخش اول: اعضا و همکاران انجمن
- ۱۶ بخش دوم: آمار تولید و مصرف پسته ایران
- ۳۸ بخش سوم: روند تولید و تجارت پسته جهان



صفحه آرا: نرگس بامری

چاپ: کارمانیا

لیتو گرافی: کتیبه

انجمن پسته ایران:

تلفن: ۰۳۴-۳۲۴۷۵۷۴۹

نمابر: ۰۳۴-۳۲۴۷۸۵۵۳

نشانی: کرمان - بلوار جمهوری اسلامی

خیابان شهید لاری نجفی

(۲۰ متری نادر) - کوچه شماره ۲ - پلاک ۱۲

کد پستی: ۷۶۱۹۶۴۳۱۴۹

سایت: www.iranpistachio.org

پست الکترونیکی:

info@iranpistachio.org

انجمن پسته ایران در قبال صحت و سقم ادعاهای مطرح شده در آگهی‌ها، هیچگونه مسئولیتی ندارد. استفاده از مطالب با ذکر مأخذ مجاز است.

سخن آغازین

خود که همان ارتقا صنعت پسته کشور است، تلاش کرده تا هر یک از این چالش‌ها را رصد کند و فراخور توان خویش به نحوی در جهت رفع و کاهش اثرات زیانبار برخی از این موانع بر اقتصاد و معیشت مردمان سرزمین مادری تلاش نماید. بی تردید، پایش مشکلات و نزدیک شدن به اهداف مدنظر بدون حضور، حمایت و استفاده از خرد جمعی دست اندرکاران صنعت پسته میسر نیست. اعضای وفادار انجمن که در سال‌های پیشین به این وادی پر فراز و نشیب گام نهاده‌اند با کم و کیف دغدغه‌ها آشنا هستند. بدون شک، پیوستن اعضای جدید به این جمع و تداوم حمایت اعضای قدیمی می‌تواند مؤثرترین گام در راه پیشرفت صنعت پسته کشور باشد.

سید محمود ابطحی

رئیس هیأت مدیره انجمن پسته ایران

اقتصاد، عملکرد پایین باغ‌های پسته، اضمحلال روزافزون منابع آبی و همچنین سیاستگذاری‌های ضد تولیدی دولت که نمونه بارز آن منکوب کردن نرخ ارز است، نمونه‌هایی از این چالش‌ها می‌باشند.

در بیرون از مرزها، نبود حمایت برای رایزنی و مذاکره در امور تجارت بین المللی پسته، چالشی اساسی است. در این زمینه مواردی از قبیل مطالعه و شناخت بازار جهانی پسته، معرفی پسته ایران از طریق تدوین و اتخاذ استراتژی‌های بازاریابی، رایزنی به منظور تسهیل موانع تجارت پسته به کشورهای که مقررات بهداشتی سختگیرانه دارند، چانه زنی برای کاهش تعرفه‌ها و همچنین مذاکره جهت وضع تعرفه ترجیحی، نمونه‌هایی از فعالیت‌هاست که می‌توانند در این زمینه پیش روی صنعت پسته کشور باشند.

انجمن پسته ایران بنا به رسالت

کتاب سال پسته ایران که همزمان با چهارمین گردهمایی انجمن پسته ایران منتشر می‌شود، مشتمل بر سه بخش است. بخش اول به معرفی اعضای هیأت‌امنا، هیأت مدیره، اعضای پیوسته و کادر دبیرخانه انجمن می‌پردازد. بخش دوم به ارائه آمار مربوط به تولید و تجارت پسته کشور اختصاص دارد و در بخش سوم عمدتاً به تحلیل آمار تولید و تجارت مجموع پسته ایران و آمریکا به عنوان دو تولیدکننده اصلی پرداخته شده است. این کتاب در راستای دیدگاه انجمن به منظور اطلاع‌رسانی دقیق و شفاف از عملکرد صنعت پسته کشور و مقایسه روند تولید و تجارت پسته جهان به همت دبیرخانه انجمن گردآوری شده است.

به باور انجمن، صنعت پسته کشور با چالش‌های متعدد روبرو است. وجود آمار غیرشفاف و بعضاً مخدوش در حوزه‌های مربوط به کشاورزی و

بخش اول: اعضا و همکاران انجمن



اعضای هیأت امنای انجمن پسته ایران – باغداران

| ردیف | نام خانوادگی و نام | تصویر | ردیف | نام خانوادگی و نام | تصویر | ردیف | نام خانوادگی و نام | تصویر |
|------|-----------------------|---------------------------------------------------------------------------------------|------|------------------------|-------------------------------------------------------------------------------------|------|--------------------|-----------------------------------------------------------------------------------|
| ۱ | ارجمند، نوید |  | ۸ | توکلی نیا، حمیدرضا |  | ۱۵ | نظری، جواد |  |
| ۲ | استوار سیرجانی، فرشاد |  | ۹ | شریف، سهیل |  | ۱۶ | نظری، علی |  |
| ۳ | ارغیانی، غفار |  | ۱۰ | شیخ الاسلامی، محمدباقر |  | ۱۷ | نظری، فاطمه |  |
| ۴ | انجم شعاع ، محمدعلی |  | ۱۱ | عامری، حسین |  | | | |
| ۵ | آگاه، بهروز |  | ۱۲ | لطفی، مصیب |  | | | |
| ۶ | آگاه، فرهاد |  | ۱۳ | مختاری والا، حسین |  | | | |
| ۷ | بختیاری، محمدتقی |  | ۱۴ | مهرابی، حسین |  | | | |

اعضای هیأت امنای انجمن پسته ایران – صادر کنندگان

| ردیف | نام خانوادگی و نام | تصویر | ردیف | نام خانوادگی و نام | تصویر | ردیف | نام خانوادگی و نام | تصویر |
|------|------------------------|---------------------------------------------------------------------------------------|------|---------------------|-------------------------------------------------------------------------------------|------|-------------------------|-----------------------------------------------------------------------------------|
| ۱ | آقامحمد حسنی، محمدحسین |  | ۸ | صالحی، علیرضا |  | ۱۵ | کارگر، مرتضی |  |
| ۲ | بازیان، مجید |  | ۹ | صداقت، محمدحسن |  | ۱۶ | محمد میرزاییان، محمدعلی |  |
| ۳ | جلال پور، محسن |  | ۱۰ | عسکراولادی، اسدالله |  | ۱۷ | نشاط، علی اکبر |  |
| ۴ | حسام، حمید |  | ۱۱ | فرزادی، کامبیز |  | | | |
| ۵ | رسول زاده، عباس |  | ۱۲ | فرشچیان، محمدرضا |  | | | |
| ۶ | شمس فرد، محمدحسن |  | ۱۳ | قاسمعلی زاده، علی |  | | | |
| ۷ | صالحی، محمد |  | ۱۴ | کاربخش راوری، جلیل |  | | | |

اعضای هیأت امنا انجمن پسته ایران – خدمات دهندگان

| ردیف | نام خانوادگی و نام | تصویر | ردیف | نام خانوادگی و نام | تصویر |
|------|----------------------|---------------------------------------------------------------------------------------|------|---------------------|-------------------------------------------------------------------------------------|
| ۱ | ابراهیمی، علی |  | ۷ | سعیدی، محمد |  |
| ۲ | ابطحی، سید محمود |  | ۸ | سعیدیان، محمد |  |
| ۳ | اسدی، عبدالمجید |  | ۹ | علیپور مقدم، سعید |  |
| ۴ | امین زاده، عبدالکریم |  | ۱۰ | نجف آبادی پور، حسین |  |
| ۵ | پناهنده، علیرضا |  | ۱۱ | وثوقی، علی |  |
| ۶ | سبزی، حسین |  | | | |

اعضای علی البدل هیأت مدیره انجمن پسته ایران

| ردیف | نام و نام خانوادگی | تصویر | گروه فعالیت | سمت |
|------|----------------------|-----------------------------------------------------------------------------------|-------------|---------------|
| ۸ | ارجمند، نوید |  | باغدار | عضو علی البدل |
| ۹ | امین زاده، عبدالکریم |  | خدمات | عضو علی البدل |
| ۱۰ | فرشچیان، محمدرضا |  | صادرات | عضو علی البدل |

بازرسین انجمن پسته ایران

| ردیف | نام و نام خانوادگی | تصویر | سمت |
|------|--------------------|-------------------------------------------------------------------------------------|-----------------|
| ۱ | کارگر، مرتضی |  | بازرس اصلی |
| ۲ | نظری، جواد |  | بازرس علی البدل |

اعضای اصلی هیأت مدیره انجمن پسته ایران

| ردیف | نام خانوادگی و نام | تصویر | گروه فعالیت | سمت |
|------|--------------------|---------------------------------------------------------------------------------------|-------------|-----------------|
| ۱ | ابطحی، سیدمحمود |  | خدمات | رئیس هیأت مدیره |
| ۲ | نظری، فاطمه |  | باغدار | نایب رئیس اول |
| ۳ | صالحی، محمد |  | صادرات | نایب رئیس دوم |
| ۴ | شریف، سهیل |  | باغدار | خزانه دار |
| ۵ | آگاه، فرهاد |  | باغدار | منشی |
| ۶ | بازیان، مجید |  | صادرات | عضو هیأت مدیره |
| ۷ | قاسمعلی زاده، علی |  | صادرات | عضو هیأت مدیره |

اعضای پیوسته انجمن پسته ایران – باغداران

| ردیف | نام خانوادگی و نام | نام شرکت | ردیف | نام خانوادگی و نام | نام شرکت | ردیف | نام خانوادگی و نام |
|------|-----------------------------|-----------------|------|------------------------|-------------------------|------|--------------------------------|
| ۱ | ابتهاج پور، سعید | | ۳۰ | ذوالفقاری، غلامرضا | | ۵۹ | فلاح نجم آبادی، رضا |
| ۲ | ابراهیمی، علی | | ۳۱ | رضوی، سیداحمد | | ۶۰ | فلاح نجم آبادی، جواد |
| ۳ | احمدی رحمت آباد، محسن | | ۳۲ | رضائی کریم، احمد | | ۶۱ | کاشانیان، محمد |
| ۴ | ارجمند، نوید | | ۳۳ | روغنی، امیرعباس | | ۶۲ | کیامنش، حمید |
| ۵ | ارزشی، محسن | | ۳۴ | زارع زاده، علی | | ۶۳ | گنجه زاده روحانی، حمید |
| ۶ | ارغیانی، غفار | | ۳۵ | سبزی، حسین | | ۶۴ | لطفی، مصیب |
| ۷ | استوار سیرجانی، فرشاد | | ۳۶ | سرحدی، سینا | کشت و صنعت پیوند خاوران | ۶۵ | محمدی، مظفر |
| ۸ | امیری کمال آبادی، محمد مهدی | | ۳۷ | سلطان زاده، حسین | | ۶۶ | محمدی، محمدحسین |
| ۹ | انجم شعاع، محمدعلی | | ۳۸ | سلطانی، فرشاد | | ۶۷ | مختاری والا، حسین |
| ۱۰ | ایرانی کرمانی، زاوش | | ۳۹ | سمیعی نصرآبادی، علیرضا | هلدینگ کشاورزی پارس | ۶۸ | مرشد، علیرضا |
| ۱۱ | آگاه، بهروز | | ۴۰ | شریعتمدار احمدی، علی | | ۶۹ | مهدی زاده زارع اناری، حسین |
| ۱۲ | آگاه، کاوه | | ۴۱ | شریف، بابک | | ۷۰ | مهدی زاده، علیرضا |
| ۱۳ | آگاه، فرهاد | | ۴۲ | شریف، سهیل | ایزدیاران سیرجان | ۷۱ | مهرابی، حسین |
| ۱۴ | آگاه، مهدی | | ۴۳ | شریف، فرهاد | | ۷۲ | نام آور، علی اکبر |
| ۱۵ | بارانی، محمود | | ۴۴ | شریف، محمدرضا | | ۷۳ | نام آور، علی اصغر |
| ۱۶ | بحری، رضی | | ۴۵ | شریف، محمدعلی | | ۷۴ | نظری، جواد |
| ۱۷ | بهرام زاده ابراهیمی، کوروش | تولید نهال طوبی | ۴۶ | شیخ الاسلامی، محمدباقر | | ۷۵ | نظری، علی |
| ۱۸ | بهروز، محمدعلی | فتح و نصر کرمان | ۴۷ | صالحی، رضا | | ۷۶ | نظری، فاطمه |
| ۱۹ | بهشتی فرد، محمد | | ۴۸ | صبوری، مهدی | | ۷۷ | نظری، محمدعلی |
| ۲۰ | پورخسروانی، مسعود | سیرجان بنیاد | ۴۹ | صحبتی، علیرضا | | ۷۸ | نظری، نجمه |
| ۲۱ | تهامی، سیدعباس | | ۵۰ | صحبتی، ماندانا | | ۷۹ | نظری، ترگس |
| ۲۲ | توکلی، محسن | | ۵۱ | عامری، حسین | | ۸۰ | نظری، نونا |
| ۲۳ | توکلی نیا، حمیدرضا | | ۵۲ | عبداللهی نژاد، علی | | ۸۱ | نظریان، عبدالرضا |
| ۲۴ | توکلی نیا، علی | | ۵۳ | علمدار، ناصر | | ۸۲ | نعمت الله زاده ماهانی، سیدجلال |
| ۲۵ | توکلی نیا، نفیسه | | ۵۴ | علی نقی زاده، روح الله | مروست کشت رفسنجان | ۸۳ | نورنیا، علیرضا |
| ۲۶ | جهانگیری، محمدحسین | | ۵۵ | فرحبخش، پیام | | ۸۴ | وئوقی، علی |
| ۲۷ | چهرآزاد، حسین | | ۵۶ | فروتنی یزدی، مهین دخت | | ۸۵ | وئوقی، محمد |
| ۲۸ | خالقی، علیرضا | | ۵۷ | فروغان گران سایه، امیر | | ۸۶ | وئوقی، محمد مهدی |
| ۲۹ | خلیفه ای، هوشمند | | ۵۸ | فریدونی سروستانی، نظام | | ۸۷ | یاسایی، محمدرضا |

اعضای پیوسته انجمن پسته ایران – صادر کنندگان

| ردیف | نام خانوادگی و نام | نام شرکت | ردیف | نام خانوادگی و نام | نام شرکت | ردیف | نام خانوادگی و نام | نام شرکت |
|------|-------------------------|----------------------------|------|---------------------|-------------------|------|---------------------------|----------------------------------|
| ۱ | ارجمند کرمانی، جهانگیر | صادرات پسته خندان کرمان | ۲۴ | خراسانی، عبدالحسین | تارخ پسته سیرجان | ۴۷ | فرزادی، کامبیز | یاقوت سبز کرمان |
| ۲ | اسدزاده مجاور، ساسان | راوش تجارت داتیس | ۲۵ | خراسانی، رحیم | | ۴۸ | فرشچیان، محمدرضا | فرآورده های خاورمیانه |
| ۳ | امین زاده، مهدی | | ۲۶ | خسروآبادی، هادی | | ۴۹ | فکور مطلق، علی اکبر | فانوس تجارت آتین |
| ۴ | آقامحمدحسینی، محمدحسین | کاشفان کویر | ۲۷ | خضری، رضا | زرین صنعت مام | ۵۰ | فیضی، حمید | مانا پارس |
| ۵ | آگاه، بهرام | آرین میلان | ۲۸ | خندان، محسن | یونپیر | ۵۱ | قاسمعلی زاده، علی | امین پدیدار |
| ۶ | بازیان، مجید | تجارت آرمان پگاه | ۲۹ | خوشبین، محمدعلی | راتین خوش | ۵۲ | کاربخش راوری، جلیل | |
| ۷ | بنی احمدی، محمود | الماس کویر خوشاب | ۳۰ | دهقانی، علی | | ۵۳ | کارگر، مرتضی | |
| ۸ | بنی اسدی راد، مجتبی | | ۳۱ | رضامند، غلامرضا | تازه پسته رفسنجان | ۵۴ | کمار، گیتا | |
| ۹ | پورجعفر آبادی، علی | ایلیا گستر سیرجان | ۳۲ | زیدآبادی نژاد، مهدی | پسته سیرجان نوتیا | ۵۵ | گرامی، سیداحمد | گلستان |
| ۱۰ | پورجعفر آبادی، ابوالفضل | | ۳۳ | سنجی، مهدی | | ۵۶ | محمد میرزاییان، محمدعلی | |
| ۱۱ | پورصالحی، علیرضا | عرشیا شرق کویر | ۳۴ | شریف، سروش | | ۵۷ | مرتضوی زهرا | |
| ۱۲ | تقدسی، امیر | تعاونی نگارستان مهر رضوان | ۳۵ | شمس فرد، محمدحسن | | ۵۸ | معلم، سیدحسن | سیمین تجارت توس |
| ۱۳ | جاویدان، محمود | | ۳۶ | صالحی، علیرضا | نوید پسته سیرجان | ۵۹ | موسوی، سیدحسین | معراج سبز کویر |
| ۱۴ | جاویدان، مجید | گسترش صادرات جاویدان کرمان | ۳۷ | صالحی، محمد | سیرجان زمرد | ۶۰ | مؤیدمحسینی، محمودرضا | تعاونی تولیدکنندگان پسته سیرجان |
| ۱۵ | جلال پور، محسن | | ۳۸ | صالحی، مهدی | کرانه گستر ملل | ۶۱ | نجف آبادی پور، محسن | |
| ۱۶ | جهانگیری، حسن | | ۳۹ | صداقت، محمدحسن | درچین | ۶۲ | نشاط، علی اکبر | دشت سبز پسته سیرجان |
| ۱۷ | حبیبی تنها، محمد | مزرعه دست چین | ۴۰ | ضرابیها، مجید | | ۶۳ | نظری، محمدرضا | |
| ۱۸ | حسام، حمید | مروارید سبز کویر | ۴۱ | عزت آبادی پور، حمید | سبز دانه کویر | ۶۴ | نظری، حسین | |
| ۱۹ | حسام، محمد | | ۴۲ | عسگرآولادی، اسدالله | | ۶۵ | نورمندی پور، جمشید | الماس کویر جنوب |
| ۲۰ | حسینی، حمید | زمرد پسته پارس | ۴۳ | عطایی فرد، محمدعلی | | ۶۶ | هاشم پور دستجردی، محمدرضا | توسعه مروارید امید |
| ۲۱ | حسینی، سیدضیاء | راشا پسته | ۴۴ | غیاثی، مجتبی | پدیده سیرجان | ۶۷ | هاشمیان، علی | |
| ۲۲ | حسینی، سیدحسین | حدید گستر سیرجان | ۴۵ | فاضل زاده، کورش | | ۶۸ | هاشمیان، محسن | تعاونی تولیدکنندگان پسته رفسنجان |
| ۲۳ | حیدری پور، محسن | جهان خشکبار خاورمیانه | ۴۶ | فرج اللهی، علیرضا | ویرامان | | | |

اعضای پیوسته انجمن پسته ایران – فرآوری کنندگان

| ردیف | نام خانوادگی و نام | نام شرکت | ردیف | نام خانوادگی و نام | نام شرکت | ردیف | نام خانوادگی و نام | نام شرکت |
|------|----------------------|---------------------|------|---------------------|------------------|------|--------------------|--------------------|
| ۱ | امین زاده، عبدالکریم | | ۵ | سعیدی، محمد | | ۹ | هرندی، علی | اندیشان تجارت آسیا |
| ۲ | امین زاده، مرتضی | | ۶ | شهریاری، فریدون | ضبط پسته شهریاری | ۱۰ | هنری، امیرعلی | |
| ۳ | پناهنده، علیرضا | بنه سبز خراسان | ۷ | گرامی، علی | | | | |
| ۴ | رضایی، علی اکبر | فرآوری پسته فخرآباد | ۸ | نجف آبادی پور، حسین | | | | |

اعضای پیوسته انجمن پسته ایران – بازرگانان داخلی

| ردیف | نام خانوادگی و نام | نام شرکت | ردیف | نام خانوادگی و نام | نام شرکت | ردیف | نام خانوادگی و نام | نام شرکت |
|------|---------------------|----------|------|--------------------------|---------------|------|--------------------|----------|
| ۱ | ابطحی، سید محمود | | ۵ | دقوقی اصفهانی، امیرفیروز | بازارگان کالا | ۹ | طاووسیان، علی اکبر | |
| ۲ | اسدی، عبدالمجید | | ۶ | رحمت پور، محمد | | ۱۰ | عبداللهی، حامد | |
| ۳ | جوادی، احمد | | ۷ | رنجبر زینلی، محمدرضا | | ۱۱ | غفلی، بهزاد | |
| ۴ | حسینی طاهر، سیدجمال | | ۸ | سعیدیان، محمد | | | | |

اعضای پیوسته انجمن پسته ایران – خدمت دهندگان

| ردیف | نام خانوادگی و نام | نام شرکت | ردیف | نام خانوادگی و نام | نام شرکت | ردیف | نام خانوادگی و نام | نام شرکت |
|------|-----------------------|---------------------------------|------|-----------------------|--------------------------|------|-------------------------|------------------|
| ۱ | ابراهیمی، علی | کارا | ۷ | صالحی، حمید | صنایع شیمیایی کرمان زمین | ۱۳ | مهرابی، اسمعیل | |
| ۲ | آب سالان، علی اصغر | | ۸ | عطایی نیا، محمدناصر | سازگان شیمی | ۱۴ | نخعی، مهدیه | |
| ۳ | بخشی، محسن | | ۹ | علوی، سیدآرش | | ۱۵ | نخعی نژاد، محمد | صنایع ممتازان |
| ۴ | حسینی کیوثرخانی، محمد | | ۱۰ | علوی، سیدآرش | نگین سیاره سبز | ۱۶ | نصیری نژاد، مسعود | |
| ۵ | سبزی، حسین | ماشین سازی خشکبار صنعت تبریزکار | ۱۱ | علیپور مقدم، سعید | کیان مهر | ۱۷ | یعقوبی رحمت آبادی، احمد | آبیاران طلای سبز |
| ۶ | صابری، بابک | بنیز تجهیز | ۱۲ | محبوبی متین، امیرحسین | دیزل موتور باختر | | | |

کارکنان انجمن پسته ایران

| ردیف | نام خانوادگی و نام | تحصیلات | آغاز فعالیت | بخش فعالیت |
|------|--------------------------|---------------|--------------|----------------|
| ۱ | علوی، سیدمحمدابراهیم | دکتری | فروردین ۱۳۹۵ | دبیرکل |
| ۲ | حسنى سعدى، حجت | کارشناسی | تیر ۱۳۹۳ | جانشین دبیرکل |
| ۳ | مشرفی، مهرداد | کارشناسی ارشد | خرداد ۱۳۸۷ | عضویت |
| ۴ | زارع نظری بیاض، ابوالفضل | کارشناسی ارشد | آذر ۱۳۹۲ | نشریه |
| ۵ | نخعی، سحر | کارشناسی ارشد | آذر ۱۳۹۴ | کمیته بازرگانی |
| ۶ | زندرضوی، سیده بهار | دکتری | مهر ۱۳۹۶ | وب سایت |
| ۷ | کلانتری خاندانی، مرضیه | کارشناسی ارشد | دی ۱۳۹۵ | مالی |
| ۸ | حسینی، فاطمه السادات | دیپلم | خرداد ۱۳۹۰ | منشی |
| ۹ | آقاعلی، مصطفی | دیپلم | دی ۱۳۹۵ | خدمات |

بخش دوم: آمار تولید و مصرف پسته ایران



هزینه کارگری در تولید محصول ۱۳۹۵ (هکتار)



| | | | | | |
|-----------|---------|----------------|-----------------------|-------------|-----------------|
| تاریخ | بهمن ۹۵ | پیوند | احمدآقای-اکبری | باقت خاک | لومی-رسی |
| کد باغدار | - | فاصله رس | ۶،۵ متری | روش آبیاری | غرقابی با لوله |
| محل باغ | - | سن باغ | ۳۰ سال به بالا | کیفیت آب | اسیدی و کمی شور |
| مساحت | - | میانگین برداشت | ۱۴۰۰ کیلوگرم در هکتار | دوره آبیاری | ۴۵ روز |

| عنوان | واحد | هزینه واحد(تومان) | مقدار | هزینه (تومان) | کارگری | |
|----------------------|-----------------|-------------------|---------|---------------|-----------------|-----------|
| | | | | | کود و اصلاح خاک | سم و روغن |
| باغبانی | بیل زنی | نفر- روز | ۷ | ۴۲۰،۰۰۰ | | |
| | هرس | نفر- روز | ۱۷ | ۱،۰۲۰،۰۰۰ | | |
| | علف کنی (و جین) | نفر- روز | ۹ | ۵۴۰،۰۰۰ | | |
| | آبیاری | نفر- روز | ۲۰ | ۱،۲۰۰،۰۰۰ | | |
| | توکاری و پیوند | نفر- روز | ۳ | ۱،۸۰۰،۰۰۰ | | |
| کود و اصلاح خاک | جمع | نفر- روز | ۵۶ | ۳،۳۶۰،۰۰۰ | | |
| | شیمیائی خاک | نفر- روز | ۲ | ۱۲۰،۰۰۰ | | |
| | محلول پاشی | نفر- روز | ۲ | ۱۲۰،۰۰۰ | | |
| | حیوانی | نفر- روز | ۶ | ۳۳۰،۰۰۰ | | |
| | اصلاح خاک | نفر- روز | ۵ | ۲۷۰،۰۰۰ | | |
| سم و روغن | جمع | نفر- روز | ۱۴ | ۸۴۰،۰۰۰ | | |
| | دفع آفات | نفر- روز | ۶۰،۰۰۰ | ۳۰۰،۰۰۰ | | |
| | تله گذاری | نفر- روز | ۶۰،۰۰۰ | | | |
| | علف کشی | نفر- روز | ۶۰،۰۰۰ | | | |
| | قارچ کشی | نفر- روز | ۶۰،۰۰۰ | | | |
| | دفع جانور مزاحم | نفر- روز | ۶۰،۰۰۰ | | | |
| روغن پاشی | نفر- روز | ۶۰،۰۰۰ | | | | |
| جمع | نفر- روز | ۵ | ۳۰۰،۰۰۰ | | | |
| سایر | | | | | | |
| جمع هزینه های کارگری | | | | | ۴،۵۰۰،۰۰۰ | |

هزینه مواد مصرفی در تولید محصول ۱۳۹۵ (هکتار)

| عنوان | واحد | هزینه واحد (تومان) | مقدار | هزینه (تومان) |
|--------------------------------|-----------------------|-----------------------|--------|------------------|
| باغبانی | نهاد و پیوند | عدد | ۲۰ | ۷۰,۰۰۰ |
| | بیل و ... | عدد | ۰,۲ | ۱۶,۰۰۰ |
| | قیچی واره و ... | عدد | ۰,۱ | ۸,۵۰۰ |
| | تعمیرات سیستم آبرسانی | متر | ۱۰ | ۱۲۰,۰۰۰ |
| | جمع | | | ۲۱۴,۵۰۰ |
| کود و اصلاح خاک | شیمیائی خاک | کیلو | ۵۵۰ | ۱,۳۲۰,۰۰۰ |
| | محلول پاشی | لیتر | ۱۴ | ۴۹۰,۰۰۰ |
| | حیوانی | کیلو | ۴۰,۰۰۰ | ۴,۴۰۰,۰۰۰ |
| | اصلاح خاک | کیلو | ۱۵,۰۰۰ | ۵۲۵,۰۰۰ |
| | جمع | | | ۶,۷۳۵,۰۰۰ |
| سم و روغن | سموم دفع آفات | لیتر | ۱۰ | ۱,۰۰۰,۰۰۰ |
| | تله | عدد | ۱۸,۰۰۰ | ۱۸,۰۰۰ |
| | علف کش | لیتر | ۱۴,۰۰۰ | ۳۵۰,۰۰۰ |
| | قارچ کش | کیلو | ۸۰,۰۰۰ | ۳۲۰,۰۰۰ |
| | دفع جانور مزاحم | عدد | | |
| | روغن و صابون | لیتر | ۴,۵۰۰ | ۱۸۰,۰۰۰ |
| | جمع | | | ۱,۸۶۸,۰۰۰ |
| | سایر | | | |
| جمع مواد مصرفی و وسایل جایگزین | | | | ۸,۸۱۷,۵۰۰ |



هزینه اجاره ماشین آلات و خدمات در تولید محصول ۱۳۹۵ (هکتار)



| هزینه (تومان) | مقدار | هزینه واحد (تومان) | واحد | عنوان | |
|------------------|-------|-----------------------|-------------|---------------------|--------------------|
| | | | | | |
| ۶۳۰,۰۰۰ | ۲۱ | ۳۰,۰۰۰ | ماشین- ساعت | شخم زنی | باغبانی |
| | | ۳۰,۰۰۰ | ماشین- ساعت | تیلر | |
| | | ۳۰,۰۰۰ | ماشین- ساعت | ریپر | |
| ۶۳۰,۰۰۰ | ۲۱ | ۳۰,۰۰۰ | ماشین- ساعت | جمع | |
| ۱۲۰,۰۰۰ | ۴ | ۳۰,۰۰۰ | ماشین- ساعت | شیمیائی خاک | کود و اصلاح خاک |
| | | ۳۰,۰۰۰ | ماشین- ساعت | محلول پاشی | |
| ۱۲۰,۰۰۰ | ۴ | ۳۰,۰۰۰ | ماشین- ساعت | حیوانی | |
| | | ۳۰,۰۰۰ | ماشین- ساعت | اصلاح خاک | |
| ۲۴۰,۰۰۰ | ۸ | ۳۰,۰۰۰ | ماشین- ساعت | جمع | |
| ۱۸۰,۰۰۰ | ۶ | ۳۰,۰۰۰ | ماشین- ساعت | سموم دفع آفات | سم و روغن |
| | | ۳۰,۰۰۰ | | تله | |
| | | ۳۰,۰۰۰ | ماشین- ساعت | علف کش | |
| | | ۳۰,۰۰۰ | ماشین- ساعت | قارچ کش | |
| | | ۳۰,۰۰۰ | ماشین- ساعت | دفع جانور مزاحم | |
| ۳۰,۰۰۰ | ۱ | ۳۰,۰۰۰ | ماشین- ساعت | روغن پاشی | |
| ۲۱۰,۰۰۰ | ۶ | | ماشین- ساعت | جمع | |
| ۲۵,۰۰۰ | ۰.۱ | ۲۵۰,۰۰۰ | عدد | آب، برگ، خاک و سایر | آزمایش و مشاوره |
| ۵۰,۰۰۰ | ۱ | ۵۰,۰۰۰ | | مشاوره | |
| | | | | سایر | |
| ۷۵,۰۰۰ | ۰.۱ | | | جمع | |
| | | | | | سایر |
| ۱,۱۵۵,۰۰۰ | | | | | جمع |

هزینه استهلاك و هزینه تمام شده در تولید محصول ۱۳۹۵

| عنوان | هزینه (تومان) |
|-----------------------|---------------|
| بیمه کشاورزی | ۲۵۰ |
| نگهبانی، برداشت و حمل | ۱۵۰۰ |
| فراوری | ۱۵۰۰ |
| بیمه آتش سوزی و سرقت | ۳۵ |
| مدیریت و دفتری | ۱۳۰۰ |
| سایر | - |
| جمع | ۴۵۸۵ |

| عنوان | واحد | هزینه واحد (تومان) | مقدار | هزینه |
|--------------|-----------------|--------------------|--------|------------|
| استهلاك | آب | | | |
| | شرب | متر مکعب | ۱۲,۰۰۰ | ۶,۶۷۲,۰۰۰ |
| | باغ | هکتار | ۰,۰۳ | ۶,۶۶۷,۰۰۰ |
| | انبار و ساختمان | هکتار | ۰,۰۵ | ۶۰۰۰ |
| | سیستم آبرسانی | هکتار | ۰,۱ | ۴۰۰,۰۰۰ |
| | سایر | | | |
| | جمع | | | ۱۳,۷۴۵,۰۰۰ |
| کل سرمایه ای | جمع | | | ۱۳,۷۴۵,۰۰۰ |

| عنوان | هزینه (تومان) |
|------------------------------------------------------------------------------------|---------------|
| جمع هزینه های باغبانی در هر هکتار | ۲۸,۲۱۷,۵۰۰ |
| جمع هزینه های باغبانی برای هر کیلو پسته خشک در باغ با عملکرد ۱۴۰۰ کیلوگرم در هکتار | ۲۰,۱۵۵ |
| جمع هزینه های بیمه، برداشت، حمل، فراوری و مدیریت برای تولید هر کیلو پسته خشک | ۴,۵۸۵ |
| هزینه تمام شده تولید برای هر کیلو پسته خشک در هر | ۲۴,۷۴۰ |



هزینه فرآوری محصول ۱۳۹۵ و ۱۳۹۶

| مرحله | عنوان هزینه | عملکرد سال ۹۵ | | پیش بینی سال ۹۶ | |
|----------------------------------|----------------------------|--------------------|---------------|-------------------------------|-----------|
| | | درصد از کل | عملکرد سال ۹۵ | پیش بینی افزایش سال ۹۶ (درصد) | کیلو/ریال |
| فرآوری تر | حقوق و بیمه | ۲۷ | ۶۳۰ | ۱۴ | ۷۲۰ |
| | سایر مخارج کارگری | ۱۲ | ۲۹۰ | ۱۴ | ۳۳۰ |
| | کرایه تراکتور نخاله بر | ۲ | ۴۵ | ۲۲ | ۵۵ |
| | برق | ۲ | ۴۵ | ۰ | ۴۵ |
| | آب | ۱ | ۳۵ | ۱۴ | ۴۰ |
| | سوخت | ۳ | ۷۰ | ۰ | ۷۰ |
| | تعمیر و نگهداری ماشین آلات | ۱۳ | ۳۰۰ | ۱۵ | ۳۴۵ |
| | تعمیر و نگهداری ساختمان | ۴ | ۸۵ | ۱۲ | ۹۵ |
| | مجموع هزینه های جاری | ۶۴ | ۱,۵۰۰ | ۱۳ | ۱,۷۰۰ |
| | استهلاک ساختمان | ۹ | ۲۲۰ | ۱۴ | ۲۵۰ |
| | استهلاک ماشین آلات | ۲۷ | ۶۳۰ | ۱۳ | ۷۱۰ |
| | جمع کل هزینه های فرآوری تر | ۱۰۰ | ۲,۳۵۰ | ۱۳ | ۲,۶۶۰ |
| | فرآوری خشک | حقوق و بیمه کارگری | ۳۴ | ۱,۸۰۰ | ۱۴ |
| سایر مخارج کارگری | | ۴ | ۲۱۰ | ۱۴ | ۲۴۰ |
| برق و آب و تلفن | | ۲ | ۱۱۰ | ۵ | ۱۱۵ |
| بیمه آتش سوزی و سرقت | | ۲ | ۱۰۰ | ۱۵ | ۱۱۵ |
| تعمیر و نگهداری ماشین آلات | | ۱ | ۵۰ | ۲۰ | ۶۰ |
| تعمیر و نگهداری ساختمان | | ۱ | ۵۰ | ۲۰ | ۶۰ |
| سایر جاری | | ۲ | ۱۰۰ | ۱۵ | ۱۱۵ |
| مجموع هزینه های جاری | | ۴۵ | ۲,۴۲۰ | ۱۴ | ۲,۷۵۵ |
| استهلاک ساختمان | | ۶ | ۳۲۰ | ۹ | ۳۵۰ |
| استهلاک ماشین آلات | | ۵ | ۲۷۰ | ۱۵ | ۳۱۰ |
| جمع کل هزینه های فرآوری خشک | | ۵۶ | ۳,۰۱۰ | ۱۳ | ۳,۴۱۵ |
| جمع کل هزینه های فرآوری تر و خشک | ۱۰۰ | ۵,۳۶۰ | ۱۳ | ۶,۰۷۵ | |

تولید پسته ایران در سال ۱۳۹۵

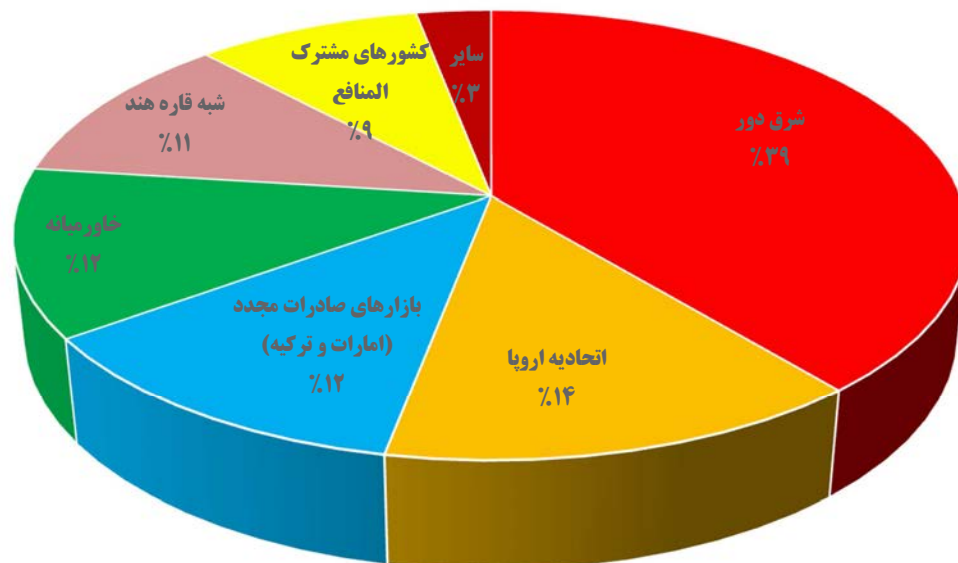
| استان | تولید (۱۰۰۰ تن) | درصد |
|-------------------|-----------------|------|
| کرمان | ۹۱ | ۵۹ |
| خراسان رضوی | ۲۵ | ۱۶ |
| خراسان جنوبی | ۷,۵ | ۵ |
| یزد | ۷ | ۵ |
| فارس | ۶ | ۴ |
| تهران | ۴ | ۳ |
| مرکزی | ۳ | ۲ |
| قم | ۲,۵ | ۲ |
| سیستان و بلوچستان | ۲ | ۱ |
| سمنان | ۱,۵ | ۱ |
| قزوین | ۱ | ۱ |
| اصفهان | ۱ | ۱ |
| سایر | ۱,۵ | ۱ |
| مجموع | ۱۵۳ | ۱۰۰ |

تولید پسته ایران در سال ۱۳۹۶

| استان | تولید (۱۰۰۰ تن) | درصد |
|-------------------|-----------------|------|
| کرمان | ۱۴۸ | ۶۶ |
| خراسان رضوی | ۲۵ | ۱۱ |
| یزد | ۱۲ | ۵ |
| خراسان جنوبی | ۱۰ | ۴ |
| فارس | ۷,۵ | ۳ |
| تهران | ۵ | ۲ |
| مرکزی | ۴ | ۲ |
| سیستان و بلوچستان | ۳ | ۱ |
| قم | ۳ | ۱ |
| سمنان | ۳ | ۱ |
| قزوین | ۲,۵ | ۱ |
| اصفهان | ۱,۵ | ۱ |
| سایر | ۰,۵ | ۰ |
| مجموع | ۲۲۵ | ۱۰۰ |

اندازه بازارها و مقاصد اصلی صادراتی محصول ۱۳۹۵

| انواع محصول | وزن صادراتی سالانه تن ۱۰۰۰ | سهم درصدی از کل صادرات % | حدود قیمت های ۲۰۱۶ دلار/ کیلوگرم | میانگین ارزش صادراتی میلیون دلار | سهم درصدی ارزش صادراتی % | بازارهای هدف به ترتیب حجم واردات |
|-------------------|-------------------------------|--------------------------------|----------------------------------------|-------------------------------------|--------------------------------|------------------------------------------------------------------------|
| پسته خندان | ۱۰۷ | ۷۰ | ۷۵۰ | ۸۰۳ | ۶۹ | شرق دور، خاورمیانه، اتحادیه اروپا، کشورهای مشترک المنافع، شبه قاره هند |
| پسته مکانیک خندان | ۷ | ۷ | ۷۰۰ | ۴۹ | ۴ | اتحادیه اروپا، خاورمیانه، کشورهای مشترک المنافع |
| ناخندان | ۱۲ | ۱۰ | ۶۵۰ | ۷۵ | ۶ | شرق دور |
| مغز پسته | ۱۲ | ۱۱ | ۱۵۰۰ | ۱۸۰ | ۱۵ | خاورمیانه، اتحادیه اروپا، شبه قاره هند |
| مغز سبز | ۲ | ۲ | ۳۰۰۰ | ۵۷ | ۵ | اتحادیه اروپا، خاورمیانه، ژاپن |
| مجموع | ۱۳۹ | ۱۰۰ | ۹۰۰ | ۱۱۶۴ | ۱۰۰ | همه مقاصد |



آمار ماهانه صادرات پسته ایران به تفکیک کشور (تن) محصول ۱۳۹۵

| ماه | کشور | مهر | آبان | آذر | دی | بهمن | اسفند | فروردین | اردیبهشت | خرداد | تیر | مرداد | شهریور | جمع |
|-----|----------------------------------------|-------|-------|-------|-------|-------|-------|---------|----------|-------|-------|-------|--------|--------|
| | پانزده کشور اصلی اتحادیه اروپا | | | | | | | | | | | | | |
| | اتریش | - | ۲ | - | - | ۱ | - | - | - | - | - | - | - | ۳ |
| | بلژیک | ۷۲ | ۴۹ | ۹۴ | ۴۵ | ۴۴ | ۲۴ | - | - | - | - | - | - | ۳۵۲ |
| | دانمارک | - | - | - | - | - | - | - | - | - | - | - | - | - |
| | فنلاند | - | - | - | - | - | - | - | - | - | - | - | - | - |
| | فرانسه | ۲۱ | - | ۲۰ | ۳۲ | ۱۹ | ۴۴ | - | ۰ | ۲۶ | ۱۶ | ۷ | ۳ | ۱۸۸ |
| | آلمان | ۵۹۱ | ۸۳۱ | ۱,۲۸۴ | ۱,۳۱۳ | ۱,۰۵۴ | ۱,۵۴۷ | ۲۹۷ | ۷۸۹ | ۸۸۸ | ۷۶۲ | ۳۲۸ | ۲۰۶ | ۹,۸۹۰ |
| | یونان | ۶۹ | ۹۴ | ۲۱۷ | ۱۳۳ | ۸۷ | ۲۰۲ | - | ۴۶ | ۶۶ | ۲۴ | ۵۶ | ۴۴ | ۱,۰۳۹ |
| | ایرلند | - | - | - | - | - | - | - | - | - | - | - | - | - |
| | ایتالیا | ۲۰۳ | ۲۸۱ | ۲۳۹ | ۸۷ | ۱۹۷ | ۳۹۳ | ۴۴ | ۱۰۷ | ۶۴ | ۶۰ | ۱۰۶ | ۶۴ | ۱,۸۴۳ |
| | لوگزامبورگ | - | - | - | - | - | - | - | - | - | - | - | - | - |
| | هلند | - | - | ۴۸ | ۹۶ | ۹۶ | ۴۸ | ۴۶ | ۳۶ | ۴۸ | ۲۲ | ۱۲ | - | ۴۵۲ |
| | پرتغال | - | - | - | - | - | - | - | - | - | - | - | - | - |
| | اسپانیا | ۱۵۳ | ۲۶۸ | ۲۲۸ | ۲۷۷ | ۳۷۷ | ۳۱۶ | ۱۳۸ | ۲۲۸ | ۲۳۰ | ۱۹۲ | ۱۶۴ | - | ۲,۵۷۱ |
| | سوئد | - | - | - | - | - | ۰ | - | ۰ | - | - | - | - | ۰ |
| | انگلستان | - | - | ۱ | ۱ | - | ۰ | - | ۳ | ۰ | - | - | - | ۵ |
| | جمع پانزده کشور اصلی عضو اتحادیه اروپا | ۱,۱۰۸ | ۱,۵۲۵ | ۲,۱۳۱ | ۱,۹۸۵ | ۱,۸۷۶ | ۲,۵۷۴ | ۵۲۵ | ۱,۲۰۱ | ۱,۳۲۲ | ۱,۰۷۵ | ۶۹۷ | ۳۱۷ | ۱۶,۳۴۲ |
| | % | ۵% | ۶% | ۱۳% | ۱۸% | ۲۰% | ۲۳% | ۱۹% | ۲۰% | ۲۷% | ۳۹% | ۳۰% | ۱۵% | ۱۴% |

آمار ماهانه صادرات پسته ایران به تفکیک کشور (تن) محصول ۱۳۹۵

| ماه | کشور | مهر | آبان | آذر | دی | بهمن | اسفند | فروردین | اردیبهشت | خرداد | تیر | مرداد | شهریور | جمع |
|---------------------------------------|-------------------------------------------|------------|------------|------------|------------|------------|------------|------------|------------|------------|------------|------------|-----------|--------------|
| سایر کشورهای عضو اتحادیه اروپا | | | | | | | | | | | | | | |
| | آلبانی | - | - | ۷ | - | - | - | - | - | ۷ | - | - | - | ۱۴ |
| | بلوروس (روسیه سفید) | - | - | - | - | - | - | - | - | - | - | - | - | - |
| | بوسنی و هرزگوین | - | - | ۴ | - | - | - | - | - | - | - | - | - | ۴ |
| | بلغارستان | - | - | - | - | - | - | - | - | - | ۹ | - | - | ۹ |
| | کرواسی | - | - | - | - | - | - | - | - | - | - | - | - | - |
| | قبرس | - | - | ۷ | - | - | - | - | - | - | - | - | - | ۷ |
| | جمهوری چک | - | - | - | ۱۱ | - | - | - | - | - | - | - | - | ۱۱ |
| | استونی | - | - | - | - | - | - | - | - | - | - | - | - | - |
| | مجارستان | - | ۵ | - | - | - | - | - | - | - | - | - | - | ۵ |
| | ایسلند | - | - | - | - | - | - | - | - | - | - | - | - | - |
| | کوزو | - | - | - | - | - | - | - | - | - | - | - | - | - |
| | لتونی (لاتویا) | - | - | - | - | - | ۲۵ | - | - | - | - | - | - | ۲۵ |
| | لیتوانی | ۱۷۲ | - | ۳۳ | ۴۴ | ۲۳ | ۴۳ | ۲۰ | ۳۲ | ۴۲ | ۲۲ | ۲۱ | - | ۴۵۱ |
| | جمهوری مقدونیه (یوگسلاوی) | ۲۳ | ۱۲ | ۱۵ | ۱۰ | ۱۲ | - | - | ۳ | - | - | - | - | ۷۵ |
| | مالتا | - | - | - | - | - | - | - | - | - | - | - | - | - |
| | جمهوری مولداوی | ۱ | - | ۲ | - | - | - | - | - | - | - | - | - | ۴ |
| | مونته نگرو | - | - | - | - | - | - | - | - | - | - | - | - | - |
| | نروژ | - | - | - | - | - | - | - | - | - | - | - | - | - |
| | لهستان | ۶۳ | ۲۲ | ۲۴ | ۴۵ | ۴۶ | ۶۷ | ۶۶ | ۱۰ | ۶۹ | - | ۴۲ | - | ۴۵۴ |
| | رومانی | - | ۱۳ | ۲۰ | - | ۲ | ۲۰ | - | ۱ | - | ۷ | - | - | ۶۳ |
| | صربستان و مونته نگرو | ۶ | ۱۵ | ۵ | - | ۵ | - | - | ۳ | - | - | - | - | ۳۴ |
| | اسلواکی | ۱۹ | ۱۲ | ۱۰۸ | ۱۱۰ | ۱۳۲ | ۵۵ | ۲۲ | ۶۸ | ۴۱ | ۴۴ | ۴۵ | ۴۴ | ۷۰۰ |
| | اسلوونی | - | - | - | - | - | - | - | - | - | - | - | - | - |
| | سوئیس | ۲ | ۱ | ۳ | - | ۰ | ۸ | ۱ | - | ۰ | ۱ | - | ۲ | ۱۷ |
| | اوکراین | ۱۰ | ۲۲ | - | ۱ | - | ۳۳ | ۳ | ۶۴ | ۲۱ | ۲۳ | ۱۸ | - | ۱۹۶ |
| | جمع سایر کشورهای عضو اتحادیه اروپا | ۲۹۶ | ۱۰۱ | ۲۲۷ | ۲۲۱ | ۲۲۰ | ۲۵۱ | ۱۱۲ | ۱۸۱ | ۱۸۰ | ۱۰۶ | ۱۲۶ | ۴۶ | ۲,۰۶۷ |
| | % | ۱% | ۰% | ۱% | ۲% | ۲% | ۲% | ۴% | ۳% | ۴% | ۴% | ۵% | ۲% | ۲% |

آمار ماهانه صادرات پسته ایران به تفکیک کشور (تن) محصول ۱۳۹۵

| ماه | کشور | مهر | آبان | آذر | دی | بهمن | اسفند | فروردین | اردیبهشت | خرداد | تیر | مرداد | شهریور | جمع |
|------------------------------|--------------------------------------|--------------|--------------|------------|------------|--------------|--------------|------------|------------|------------|------------|------------|------------|---------------|
| کشورهای مشترک المنافع | | | | | | | | | | | | | | |
| | ارمنستان | - | ۶ | ۱۳ | - | - | - | - | - | - | ۲۱ | - | - | ۳۹ |
| | آذربایجان | ۴۷ | ۳۷ | - | - | - | ۹ | - | - | - | - | - | - | ۹۲ |
| | گرجستان | - | - | ۱ | - | - | - | - | - | - | - | - | - | ۱ |
| | قزاقستان | ۱,۰۴۴ | ۷۷۱ | ۵۶۳ | ۴۴۶ | ۶۹۱ | ۱,۳۴۲ | ۴۷۰ | ۶۴۱ | ۴۲۵ | ۹۹ | ۱۷ | ۳۲ | ۶,۵۴۱ |
| | قرقیزستان | ۸۷ | ۱۸۴ | ۱۲۶ | ۲۴ | ۲۴ | ۶۵ | ۳ | ۱۶ | ۳۳ | ۶۲ | ۲۳ | ۴۴ | ۶۹۲ |
| | فدراسیون روسیه | ۵۷ | ۸۵ | ۱۴۰ | ۱۰۱ | ۲۶۲ | ۲۸۱ | ۲۳ | ۱۹۲ | ۳۰۱ | ۱۵۹ | ۱۴۴ | ۷۸ | ۱,۸۲۳ |
| | تاجیکستان | ۱۷ | ۳۰ | - | ۲۵ | - | ۰ | - | ۳۵ | - | - | - | - | ۱۰۷ |
| | ترکمنستان | ۲۳ | ۵۳ | ۱ | ۱۵ | ۴۳ | - | - | - | ۱۲ | ۳۰ | ۲ | - | ۱۷۹ |
| | ازبکستان | ۱۶۵ | ۱۱۹ | ۷۲ | ۱۰۳ | ۴۹ | ۲۴ | ۲۴ | ۲۴ | ۴۴ | ۱۱۰ | ۲۴ | ۷۰ | ۸۲۸ |
| | جمع کشورهای مشترک المنافع | ۱,۴۳۹ | ۱,۳۸۴ | ۹۱۵ | ۷۱۴ | ۱,۰۷۰ | ۱,۷۲۱ | ۵۲۰ | ۹۰۸ | ۸۱۵ | ۴۸۲ | ۲۰۹ | ۲۲۵ | ۱۰,۳۰۳ |
| | % | ۷% | ۵% | ۵% | ۷% | ۱۱% | ۱۵% | ۱۸% | ۱۵% | ۱۷% | ۱۷% | ۹% | ۱۱% | ۹% |
| آفریقای شمالی | | | | | | | | | | | | | | |
| | الجزایر | - | - | ۱۶ | ۱۶ | ۱۶ | - | - | - | - | - | - | - | ۶۱ |
| | مصر | - | - | - | - | ۱۰۱ | - | - | - | - | - | ۴ | - | ۱۱۵ |
| | اتیوپی | - | - | - | - | - | - | - | - | - | - | - | - | - |
| | جماهیر عربی لیبی | - | - | - | - | ۵۰ | - | - | ۱۴ | - | - | - | - | ۶۴ |
| | مراکش | - | - | - | - | - | - | - | - | - | - | - | - | - |
| | نیجریه | - | - | - | - | - | - | - | - | - | - | - | - | - |
| | سودان | - | - | - | - | - | - | - | - | - | - | - | - | - |
| | تونس | - | ۲۵ | ۶ | ۲۰ | - | - | - | ۴۹ | - | - | - | - | ۹۹ |
| | جمع کشورهای عضو آفریقای شمالی | - | ۲۵ | ۲۲ | ۴۶ | ۱۶۶ | - | - | ۶۳ | - | - | ۴ | - | ۳۲۶ |
| | % | ۰% | ۰% | ۰% | ۰% | ۲% | ۰% | ۰% | ۱% | ۰% | ۰% | ۰% | ۰% | ۰% |

آمار ماهانه صادرات پسته ایران به تفکیک کشور (تن) محصول ۱۳۹۵

| ماه | کشور | مهر | آبان | آذر | دی | بهمن | اسفند | فروردین | اردیبهشت | خرداد | تیر | مرداد | شهریور | جمع |
|-----------------------------|---------------------------------------|--------------|--------------|--------------|--------------|--------------|--------------|------------|--------------|--------------|------------|------------|------------|---------------|
| خاورمیانه | | | | | | | | | | | | | | |
| | بحرین | - | ۱۲ | ۲۷ | ۱۴ | ۴۶ | - | ۱۰ | - | ۱۰ | - | ۴ | ۱ | ۱۲۳ |
| | عراق | ۶۵۴ | ۳۹۳ | ۵۳۲ | ۶۴۵ | ۴۶۵ | ۶۰۱ | ۱۹۹ | ۱,۰۳۶ | ۵۹۴ | ۱۷۷ | ۴۳۸ | ۱۵۶ | ۵,۸۹۰ |
| | اردن | ۶۲ | ۳۶۶ | ۱۹۷ | ۲۴۵ | ۱۱۴ | ۲۶۴ | ۸۶ | ۸۴ | ۱۵۹ | ۴۳ | ۱۲ | ۵۴ | ۱,۶۸۶ |
| | کویت | ۱۰۶ | ۱۸۷ | ۱۹۹ | ۳۲۶ | ۱۹۰ | ۲۰۹ | ۴۲ | ۲۶۰ | ۱۰۸ | ۷۰ | ۷ | ۸ | ۱,۷۱۲ |
| | لبنان | ۱۵۹ | ۳۷۱ | ۵۴۵ | ۳۹۸ | ۲۸۸ | ۳۷۹ | ۸۸ | ۲۹۰ | ۲۰۳ | ۱۵۷ | ۲۲۳ | ۲۵ | ۳,۱۲۵ |
| | عمان | - | ۱ | - | ۲۵ | - | - | ۰ | ۲ | ۱ | - | ۰ | ۰ | ۳۰ |
| | قطر | ۳۴ | ۵۲ | ۴۹ | ۵۲ | ۷۳ | ۹۳ | ۲۹ | ۵۰ | ۶۲ | ۴۳ | ۶۷ | ۴۰ | ۶۴۳ |
| | عربستان سعودی | - | - | - | - | - | - | - | - | - | - | - | - | - |
| | جمهوری عربی سوریه | ۲۲ | ۶۹ | ۴۷ | ۴۶ | ۴۱ | ۱۰۲ | - | ۲۴ | - | - | ۲۲ | ۴۵ | ۶۱۸ |
| | یمن | - | - | - | - | - | - | - | - | - | - | - | - | - |
| | جمع کشورهای عضو خاورمیانه | ۱,۰۳۶ | ۱,۴۵۰ | ۱,۵۹۴ | ۱,۷۵۱ | ۱,۲۱۷ | ۱,۶۴۸ | ۴۵۴ | ۱,۷۴۷ | ۱,۱۳۷ | ۶۸۹ | ۷۷۳ | ۳۳۱ | ۱۳,۶۲۶ |
| | % | ۵% | ۶% | ۹% | ۱۶% | ۱۳% | ۱۵% | ۱۶% | ۲۹% | ۲۳% | ۱۸% | ۳۳% | ۱۶% | ۱۲% |
| بازارهای صادرات مجدد | | | | | | | | | | | | | | |
| | ترکیه | ۵۸۲ | ۱,۰۱۵ | ۶۸۴ | ۹۵۶ | ۵۸۸ | ۳۵۸ | ۱۴۵ | ۲۱۲ | ۲۱۳ | ۲۴ | ۱۰ | ۲۴ | ۴,۸۱۱ |
| | امارات متحده عربی | ۱,۷۴۶ | ۱,۰۸۵ | ۱,۵۳۱ | ۱,۴۹۶ | ۹۰۵ | ۱,۴۳۰ | ۳۰۴ | ۶۱۰ | ۳۵۳ | ۱۷۳ | ۷۴ | ۱۰۱ | ۹,۸۰۶ |
| | جمع بازارهای صادرات مجدد | ۲,۳۳۷ | ۲,۱۰۰ | ۲,۳۱۵ | ۲,۴۵۱ | ۱,۴۹۳ | ۱,۷۸۸ | ۴۴۹ | ۱,۲۲۱ | ۵۶۵ | ۱۹۷ | ۸۴ | ۱۲۵ | ۱۴,۶۱۶ |
| | % | ۱۱% | ۸% | ۱۳% | ۲۳% | ۱۶% | ۱۶% | ۱۶% | ۱۳% | ۱۲% | ۷% | ۴% | ۶% | ۱۲% |
| تسبیه قاره هند | | | | | | | | | | | | | | |
| | افغانستان | ۹۹ | ۲۲۵ | ۲۳۶ | ۱۲۹ | ۸۳ | ۷۸ | ۵۵ | ۳۵۰ | ۱۴۴ | ۲۱ | ۱۷۱ | ۹۳ | ۱,۶۸۵ |
| | بنگلادش | - | - | - | - | - | - | - | - | ۱۲ | - | - | - | ۱۲ |
| | هند | ۴۶۱ | ۸۰۳ | ۵۷۹ | ۱,۱۴۴ | ۱,۳۷۹ | ۱,۰۳۸ | ۳۴۲ | ۲۸۵ | ۳۰۲ | ۹۰ | ۱۲۷ | ۲۹۴ | ۶,۸۴۴ |
| | نپال | - | - | - | - | - | - | - | - | - | - | - | - | - |
| | پاکستان | ۱,۰۵۶ | ۹۳۱ | ۷۹۷ | ۹۸۵ | ۲۹۰ | ۸۰ | ۶۲ | ۲۴۱ | ۴۴ | ۱۱۳ | ۱۹ | ۴۲۶ | ۵,۰۴۴ |
| | سری لانکا | - | - | - | - | - | - | - | - | - | - | - | - | ۰ |
| | جمع کشورهای عضو تسبیه قاره هند | ۱,۶۱۶ | ۱,۹۵۹ | ۱,۶۱۱ | ۲,۲۵۹ | ۱,۷۵۲ | ۱,۱۹۵ | ۴۵۹ | ۱,۷۶۶ | ۵۰۲ | ۲۲۳ | ۳۱۸ | ۸۱۳ | ۱۳,۵۸۴ |
| | % | ۷% | ۸% | ۹% | ۲۱% | ۱۸% | ۱۱% | ۱۶% | ۱۴% | ۱۰% | ۸% | ۱۴% | ۲۹% | ۱۱% |

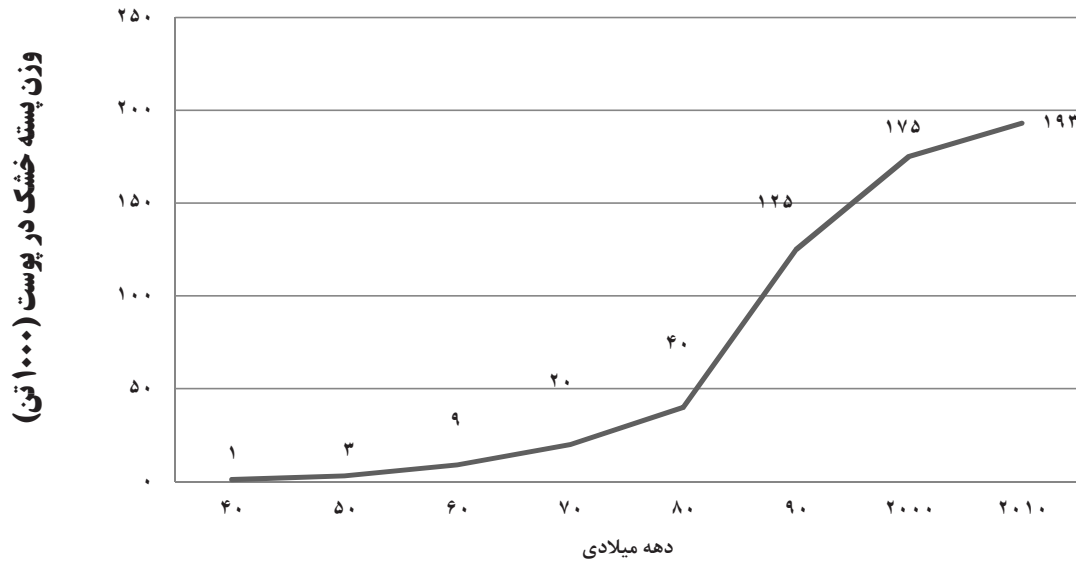
آمار ماهانه صادرات پسته ایران به تفکیک کشور (تن) محصول ۱۳۹۵

| ماه | کشور | مهر | آبان | آذر | دی | بهمن | اسفند | فروردین | اردیبهشت | خرداد | تیر | مرداد | شهریور | جمع |
|-------------------------------|------|--------|--------|-------|-------|-------|-------|---------|----------|-------|-----|-------|--------|--------|
| تسرق دور | | | | | | | | | | | | | | |
| چین | | ۲ | ۱۳۱ | ۱۳۱ | ۱۳۸ | ۵ | ۰ | ۱ | ۱ | ۵۱ | ۵ | ۱ | ۲ | ۴۶۸ |
| هنگ کنگ | | ۸,۹۵۱ | ۹,۱۵۱ | ۳,۶۸۰ | ۳۳۷ | ۸۱۷ | ۱,۰۱۲ | ۲۶ | ۳۴ | ۴۷ | ۵۲ | ۴۱ | ۱۵۱ | ۲۴,۲۹۸ |
| اندونزی | | - | - | - | ۲ | - | - | - | - | - | - | - | - | ۲ |
| ژاپن | | ۴ | ۲۶ | ۵ | ۱۱۵ | ۲۱ | ۳۷ | ۸ | ۲۵ | ۱۸ | ۵ | ۱۶ | ۷ | ۲۸۵ |
| جمهوری کره | | ۵ | ۰ | - | ۱۰ | - | ۰ | - | - | - | - | ۱ | - | ۱۶ |
| ماکائو | | - | - | - | - | - | - | - | - | - | - | - | - | - |
| مالزی | | ۹ | ۴۹ | ۳۴ | ۱۳ | ۳۷ | ۱۳ | ۳ | ۳ | - | - | ۳ | - | ۱۶۲ |
| فیلیپین | | - | - | - | - | - | - | - | - | - | - | - | - | - |
| سنگاپور | | ۱۴ | ۵۶ | ۱۱۳ | ۲۲ | ۲۸ | ۲۴ | - | ۱۱ | ۴۸ | ۳۳ | ۱۳ | ۱۲ | ۳۷۵ |
| تایوان | | ۲۶ | ۲۲۱ | ۳۹۳ | ۱۱۹ | ۱۹۹ | ۱۰۱ | ۲۵ | ۹۵ | ۵۰ | ۱ | ۲ | ۱۳ | ۱,۲۴۴ |
| تایلند | | ۴۲ | ۱۵۶ | ۱۳ | ۱۴ | - | ۶ | - | ۱ | - | ۱ | ۳ | - | ۲۳۴ |
| ویتنام | | ۴,۷۷۵ | ۷,۶۲۸ | ۴,۹۱۲ | ۴۷۵ | ۳۹۴ | ۵۲۵ | ۲۰۰ | ۱۰۰ | - | ۵۰ | ۲۵ | ۴۹ | ۱۹,۱۳۳ |
| جمع کشورهای عضو تسرق دور | | ۱۳,۸۲۶ | ۱۷,۴۱۷ | ۹,۳۸۰ | ۱,۳۴۶ | ۱,۵۰۰ | ۱,۷۱۸ | ۲۶۲ | ۲۶۹ | ۲۱۵ | ۱۴۷ | ۱۰۵ | ۲۳۳ | ۴۶,۲۱۷ |
| % | | ۶۴% | ۶۷% | ۵۱% | ۱۳% | ۱۶% | ۱۵% | ۹% | ۴% | ۴% | ۵% | ۴% | ۱۱% | ۳۹% |
| آمریکای شمالی | | | | | | | | | | | | | | |
| کانادا | | ۶۴ | ۱۲۸ | ۹۵ | - | ۱۰۸ | ۱۱۷ | ۳۲ | ۲۳ | ۱۱۰ | ۲۳ | ۳ | - | ۷۰۳ |
| مکزیک | | ۲۵ | ۲۵ | - | - | - | - | - | - | - | - | - | - | ۵۰ |
| ایالات متحده آمریکا | | - | - | - | ۰ | ۱۸ | - | - | - | ۰ | ۱ | - | - | ۱۹ |
| جمع کشورهای عضو آمریکای شمالی | | ۸۹ | ۱۵۳ | ۹۵ | ۰ | ۱۲۶ | ۱۱۷ | ۳۲ | ۲۳ | ۱۱۰ | ۲۳ | ۳ | - | ۷۷۱ |
| % | | ۰% | ۱% | ۱% | ۰% | ۱% | ۱% | ۱% | ۰% | ۳% | ۱% | ۰% | ۰% | ۱% |

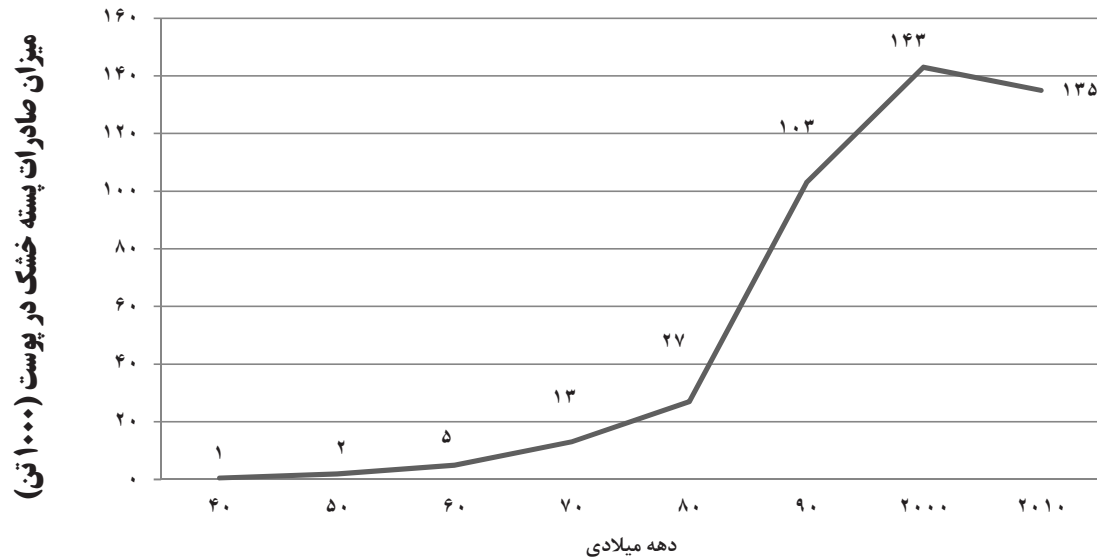
آمار ماهانه صادرات پسته ایران به تفکیک کشور (تن) محصول ۱۳۹۵

| ماه | کشور | مهر | آبان | آذر | دی | بهمن | اسفند | فروردین | اردیبهشت | خرداد | تیر | مرداد | شهریور | جمع |
|-----------------------------|------|--------|--------|--------|--------|-------|--------|---------|----------|-------|-------|-------|--------|---------|
| سایر کشورها | | | | | | | | | | | | | | |
| آرژانتین | | ۳ | ۱۴ | ۳۰ | ۳۴ | ۳۴ | ۶۹ | - | ۲۸ | ۱۷ | ۲ | - | - | ۲۳۱ |
| استرالیا | | - | - | ۱۴ | - | - | - | - | ۵ | ۷ | ۲۳ | ۱۱ | - | ۶۰ |
| برزیل | | - | - | - | - | - | - | - | - | - | - | - | - | - |
| شیلی | | - | - | - | - | - | - | - | - | - | - | - | - | - |
| کلمبیا | | - | - | - | - | - | - | - | - | - | - | - | - | - |
| دومینیکا | | - | - | - | - | - | - | - | - | - | - | - | - | - |
| اکوادور | | - | - | - | - | - | - | - | - | - | - | - | - | - |
| کنیا | | - | - | - | - | - | - | - | - | - | - | - | - | - |
| لیبریا | | - | - | - | - | - | - | - | - | - | - | - | - | - |
| موزامبیک | | - | - | - | - | - | - | - | - | - | - | - | - | - |
| نیوزیلند | | - | ۰ | - | - | - | ۵ | - | - | - | - | - | - | ۵ |
| نیکاراگوئه | | - | - | - | - | - | - | - | - | - | - | - | - | - |
| سایر کشورهای خارجی | | - | ۲۵ | - | ۲۵ | ۴۸ | ۲۵ | ۵ | - | - | - | - | - | ۱۲۷ |
| سایر مناطق ویژه اقتصادی | | - | - | - | - | - | - | - | - | - | - | - | - | - |
| فروشگاه آزاد شاهد | | - | - | - | - | - | - | - | - | - | - | - | - | - |
| فروشگاه آزاد بازرگانی انزلی | | - | - | - | - | - | - | - | - | - | - | - | - | - |
| پاناما | | - | - | - | - | - | - | - | - | - | - | - | - | - |
| پاراگوئه | | - | - | - | ۲۴ | - | - | - | - | - | - | - | - | ۲۴ |
| سنگال | | - | - | - | - | - | - | - | - | - | - | - | - | - |
| آفریقای جنوبی | | - | ۱ | - | - | - | ۱۲ | - | - | ۱۱ | - | - | - | ۲۳ |
| جمهوری متحده تانزانیا | | - | - | - | - | - | - | - | - | - | - | - | - | - |
| اروگوئه | | - | - | - | - | - | - | - | - | - | - | - | - | - |
| ونزوئلا | | - | - | - | - | - | - | - | - | - | - | - | - | - |
| زامبیا | | - | - | - | - | - | - | - | - | - | - | - | - | - |
| زیمبابوه | | - | - | - | - | - | - | - | - | - | - | - | - | - |
| جمع سایر کشورها | | ۳ | ۴۰ | ۴۴ | ۸۴ | ۸۲ | ۱۱۰ | ۵ | ۳۳ | ۳۵ | ۲۵ | ۱۱ | ۰ | ۴۷۱ |
| % | | ۰% | ۰% | ۰% | ۱% | ۱% | ۱% | ۰% | ۱% | ۱% | ۱% | ۰% | ۰% | ۰% |
| مجموع | | ۲۱,۷۴۲ | ۲۶,۰۵۴ | ۱۸,۱۳۴ | ۱۰,۷۵۷ | ۹,۵۰۰ | ۱۱,۱۳۳ | ۲,۸۱۷ | ۶,۱۳۹ | ۴,۸۸۲ | ۲,۷۶۸ | ۲,۳۲۹ | ۲,۰۸۹ | ۱۱۸,۳۲۵ |

روند تولید پسته ایران



روند صادرات پسته ایران

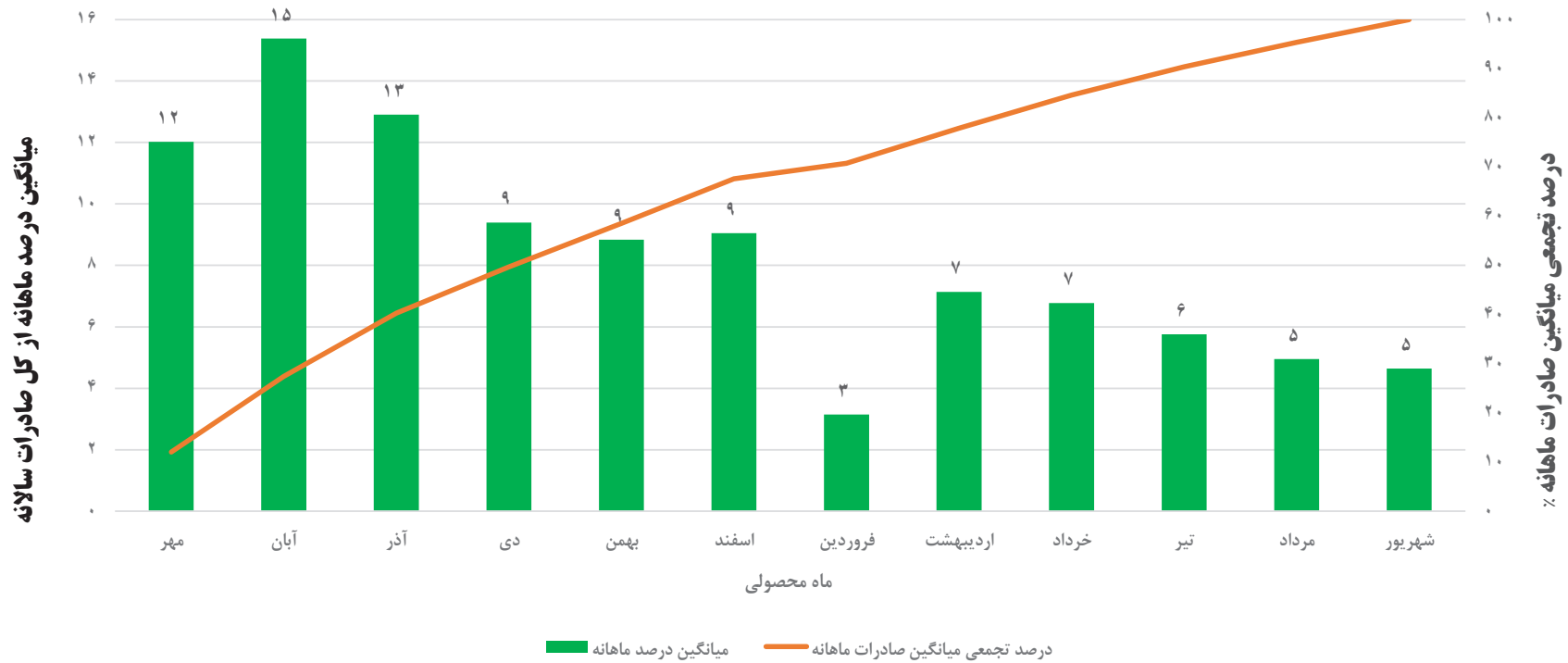


تاریخچه تولید، مصرف و صادرات پسته ایران طی سالهای ۱۳۸۱ تا ۱۳۹۵ (۱۰۰۰ تن)

| محصول | مانده محصول از سال قبل | تولید | جمع محصول در دسترس | مصرف داخل | صادرات | * اصلاح ناشی از پوست مغز و مغز سبز صادراتی | کل مصرف | مانده محصول |
|-------|------------------------|-------|--------------------|-----------|--------|--------------------------------------------|---------|-------------|
| ۱۳۹۵ | ۱۷ | ۱۵۳ | ۱۷۰ | ۴۰ | ۱۱۸ | ۹ | ۱۶۷ | ۳ |
| ۱۳۹۴ | ۴ | ۲۱۰ | ۲۱۴ | ۳۲ | ۱۳۹ | ۱۶ | ۱۹۷ | ۱۷ |
| ۱۳۹۳ | ۴ | ۲۳۰ | ۲۳۴ | ۳۶ | ۱۶۴ | ۲۱ | ۲۳۱ | ۴ |
| ۱۳۹۲ | ۱۶ | ۱۷۰ | ۱۸۶ | ۲۴ | ۱۲۶ | ۲۱ | ۱۸۲ | ۴ |
| ۱۳۹۱ | ۴ | ۱۸۳ | ۱۸۷ | ۲۳ | ۱۲۷ | ۱۲ | ۱۷۱ | ۱۶ |
| ۱۳۹۰ | ۸ | ۱۶۰ | ۱۶۸ | ۳۰ | ۱۱۲ | ۱۶ | ۱۶۱ | ۴ |
| ۱۳۸۹ | ۸ | ۲۱۶ | ۲۲۴ | ۳۶ | ۱۶۲ | ۱۸ | ۲۱۶ | ۸ |
| ۱۳۸۸ | ۴ | ۱۸۴ | ۱۸۸ | ۳۰ | ۱۳۰ | ۲۰ | ۱۸۰ | ۸ |
| ۱۳۸۷ | ۲۵ | ۹۰ | ۱۱۵ | ۲۵ | ۷۸ | ۸ | ۱۱۱ | ۴ |
| ۱۳۸۶ | ۱۰ | ۲۶۷ | ۲۷۷ | ۳۵ | ۲۰۷ | ۱۰ | ۲۵۲ | ۲۵ |
| ۱۳۸۵ | ۵ | ۲۱۱ | ۲۱۶ | ۲۵ | ۱۷۱ | ۱۰ | ۲۰۶ | ۱۰ |
| ۱۳۸۴ | ۱۵ | ۱۷۶ | ۱۹۱ | ۲۰ | ۱۶۰ | ۶ | ۱۸۶ | ۵ |
| ۱۳۸۳ | ۱۵ | ۱۳۴ | ۱۴۹ | ۱۵ | ۱۱۴ | ۵ | ۱۳۴ | ۱۵ |
| ۱۳۸۲ | ۳۵ | ۱۷۳ | ۲۰۸ | ۲۵ | ۱۶۱ | ۷ | ۱۹۳ | ۱۵ |
| ۱۳۸۱ | ۳ | ۲۵۶ | ۲۵۹ | ۳۰ | ۱۸۸ | ۶ | ۲۲۴ | ۳۵ |

نکته: رقم اصلاح، ناشی از احتساب ضایعات مربوط به شکست و پوست گیری مغز و مغز سبز پسته صادراتی می باشد.

روند ماهانه صادرات از سال ۱۳۷۵



آمار مقایسه ای صادرات پسته ایران به کشورهای مختلف طی سالهای ۱۳۸۱ تا ۱۳۹۵ (تن)

| کشور | ۱۳۸۱ | ۱۳۸۲ | ۱۳۸۳ | ۱۳۸۴ | ۱۳۸۵ | ۱۳۸۶ | ۱۳۸۷ | ۱۳۸۸ | ۱۳۸۹ | ۱۳۹۰ | ۱۳۹۱ | ۱۳۹۲ | ۱۳۹۳ | ۱۳۹۴ | ۱۳۹۵ |
|------------------------------------|--------|--------|--------|--------|--------|--------|--------|--------|--------|--------|-------|-------|--------|--------|--------|
| پانزده کشور اصلی عضو اتحادیه اروپا | | | | | | | | | | | | | | | |
| اتریش | ۲۴۲ | ۲ | ۱ | - | - | - | - | - | - | - | - | ۲ | - | - | ۳ |
| بلژیک | ۱,۳۱۰ | ۶۸ | ۱,۳۲۲ | ۵۵۶ | ۲,۰۳۸ | ۳,۵۳۶ | ۳,۱۶۰ | ۱,۷۵۷ | ۱,۹۷۸ | ۱,۵۹۷ | ۱,۲۶۷ | ۷۲ | ۱۲۰ | ۳۵۸ | ۳۵۲ |
| دانمارک | ۳۱ | - | - | - | - | - | - | - | - | ۱ | - | - | - | - | - |
| فنلاند | - | - | - | - | - | - | - | - | - | - | - | - | - | - | - |
| فرانسه | ۲۹۴ | ۱۱۳ | ۲۸۰ | ۴۸۳ | ۴۲۰ | ۲۲۰ | ۳۴۹ | ۳۱۲ | ۳۵۵ | ۷۵۱ | ۸۸۸ | ۲۸۶ | ۳۷ | ۱۷۱ | ۱۸۸ |
| آلمان | ۳۴,۲۰۵ | ۲۴,۰۳۲ | ۱۵,۶۸۹ | ۲۰,۰۷۸ | ۲۳,۷۴۱ | ۲۲,۶۴۹ | ۹,۵۳۰ | ۱۳,۸۷۷ | ۱۰,۸۹۷ | ۹,۹۴۸ | ۶,۴۶۴ | ۷,۷۴۵ | ۹,۹۳۸ | ۱۱,۰۸۳ | ۹,۸۹۰ |
| یونان | ۱,۰۲۴ | ۹۶ | ۰ | ۵۰۷ | ۱۰۸ | ۳۰۲ | ۷۵ | ۱۷۳ | - | - | ۲۲۹ | ۲۷۳ | ۴۳۱ | ۱,۶۳۲ | ۱,۰۳۹ |
| ایرلند | - | - | - | - | - | - | - | - | - | - | - | - | - | - | - |
| ایتالیا | ۳,۵۸۶ | ۱,۳۱۶ | ۴,۰۵۶ | ۶,۷۰۹ | ۵,۳۲۹ | ۱,۱۱۱ | ۴۴ | ۱۸۳ | ۱۱۸ | ۹۹ | ۳۷ | ۳۹۲ | ۵۵۱ | ۸۶۴ | ۱,۸۴۳ |
| لوکزامبورگ | ۷۴۸ | ۶۵۴ | ۷۸۶ | ۸۳۵ | ۴۸۸ | ۲۰۰ | ۲۲۵ | ۱۵۰ | - | - | - | - | - | - | - |
| هلند | - | - | ۲۰ | - | ۸ | ۲۵ | ۱۴۹ | ۵۲۲ | ۱,۳۸۲ | ۱,۰۲۸ | ۴۷۷ | ۴۶۸ | ۱,۱۳۳ | ۱,۰۳۶ | ۴۵۲ |
| پرتغال | - | - | - | - | - | - | - | - | - | - | - | - | - | - | - |
| اسپانیا | ۴,۰۳۲ | ۷,۵۱۷ | ۷,۵۲۲ | ۳,۲۲۵ | ۱,۵۳۵ | ۸۰۴ | ۴۸ | ۲,۴۵۰ | ۳,۱۷۰ | ۴۲۰ | ۹۶ | ۱۲۶ | ۱,۳۶۸ | ۲,۳۲۳ | ۲,۵۷۱ |
| سوئد | ۱۰ | ۱۱ | - | ۰ | ۲ | ۳۹ | ۴ | ۰ | - | ۱ | ۲۳ | - | ۱ | ۳ | ۰ |
| انگلستان | ۱۲۸ | ۵ | ۲۳ | ۰ | - | - | - | - | - | - | - | - | ۱ | ۰ | ۵ |
| بازار مشترک اروپا | - | - | - | - | - | - | - | - | - | - | - | - | - | - | - |
| جمع پانزده کشور عضو اتحادیه اروپا | ۴۵,۶۱۱ | ۳۳,۸۱۳ | ۲۹,۵۹۹ | ۳۲,۳۹۳ | ۳۳,۶۶۹ | ۲۸,۸۸۶ | ۱۳,۵۸۴ | ۱۹,۳۲۴ | ۱۷,۹۰۰ | ۱۳,۸۴۵ | ۹,۴۸۱ | ۹,۳۶۳ | ۱۳,۵۸۰ | ۱۷,۴۶۹ | ۱۶,۳۴۲ |
| | ۲۶.۳% | ۲۰.۹% | ۲۵.۹% | ۲۰.۳% | ۱۹.۷% | ۱۳.۹% | ۱۷.۵% | ۱۴.۹% | ۱۱.۰% | ۱۲.۳% | ۷.۵% | ۷.۸% | ۸.۳% | ۱۲.۶% | ۱۳.۸% |

آمار مقایسه ای صادرات پسته ایران به کشورهای مختلف طی سالهای ۱۳۸۱ تا ۱۳۹۵ (تن)

| کشور | ۱۳۹۵ | ۱۳۹۴ | ۱۳۹۳ | ۱۳۹۲ | ۱۳۹۱ | ۱۳۹۰ | ۱۳۸۹ | ۱۳۸۸ | ۱۳۸۷ | ۱۳۸۶ | ۱۳۸۵ | ۱۳۸۴ | ۱۳۸۳ | ۱۳۸۲ | ۱۳۸۱ |
|------------------------------------|--------|-------|--------|--------|--------|--------|--------|--------|-------|--------|--------|--------|--------|--------|--------|
| سایر کشورهای عضو اتحادیه اروپا | ۱۴ | ۳۸ | ۴۱ | ۸۲ | ۲۷ | ۷۱ | - | ۶۲ | ۵۳ | ۵۷ | ۶۴ | ۴۰ | ۸ | ۴ | ۲ |
| آلبانی | - | - | - | - | - | - | - | - | - | - | - | - | - | - | - |
| بلاروس | - | - | ۱۹ | ۲۲ | ۵۴ | ۱۴ | ۴۲ | ۸۴ | ۴۸ | ۱۲۷ | ۹۲ | ۲۸ | - | ۴ | ۸ |
| بوسنی | ۴ | ۲ | ۴ | ۲ | ۱۱ | ۱۱ | ۱۱ | ۱ | ۷ | ۸ | ۲۵ | ۸ | ۵۳ | ۵ | ۱۰ |
| بلغارستان | ۹ | ۴۷ | - | - | - | - | - | - | - | - | ۱۷۴ | ۳۸۴ | ۳۳۴ | ۴۱۳ | ۲۳۸ |
| کرواسی | - | ۲۰ | - | - | - | - | - | ۱۱۳ | ۷۵ | ۸۷ | ۵۶ | ۸۰ | ۶۴ | ۱۲ | - |
| قبرس | ۷ | - | - | - | - | - | - | ۱۱۰ | ۴۸ | ۹ | ۱۴۲ | ۲۹۱ | ۲۵۶ | ۲۱۷ | ۲۲۰ |
| جمهوری چک | ۱۱ | ۳۳ | - | - | - | - | - | - | - | - | - | - | - | ۴۱۴ | ۷۶۴ |
| استونی | - | - | - | - | - | - | - | - | - | - | - | - | - | ۱۰ | ۳۵ |
| مجارستان | ۵ | - | - | - | - | - | - | - | - | - | ۲۰ | ۲۰ | ۲۰۳ | ۱,۳۱۳ | ۱,۰۲۷ |
| ایسلند | - | - | - | - | - | - | - | - | - | - | - | - | - | - | - |
| کوزوو | - | - | - | - | ۱ | - | - | - | - | - | - | - | - | - | - |
| لاتویا | ۲۵ | ۱۳ | - | - | - | - | - | - | - | - | - | - | - | ۲۵ | ۴۳ |
| لیتوانی | ۴۵۱ | ۳۴۱ | ۳۴۴ | ۳۱۷ | ۴۴۹ | ۴۱۹ | ۴۲۰ | ۲۳۴ | ۵۰۶ | ۱,۳۹۹ | ۲,۵۲۲ | ۱,۳۳۶ | ۴۱۵ | ۱۵۱ | ۱۴۵ |
| جمهوری مقدونیه | ۷۵ | ۷۶ | ۶۶ | ۲۵ | ۱۷ | ۴۶ | ۸۹ | ۸۸ | ۱۰۳ | ۲۱۹ | ۲۲۵ | ۲۰۰ | ۱۷۱ | ۱۵۹ | ۵۴ |
| مالتا | - | - | - | ۲۴ | - | - | - | - | - | - | - | - | ۳۶۰ | - | - |
| جمهوری مولداوی | ۴ | ۶ | ۶ | ۱ | ۱ | - | ۱۱ | ۱ | ۲۲ | ۶ | ۱۴ | - | - | - | ۷ |
| مونته نگرو | - | - | - | ۱۵ | ۵ | ۳۳ | ۲۰ | ۷۴ | ۱۸ | ۴۳ | - | - | - | - | - |
| نروژ | - | - | - | - | - | ۴ | - | - | - | - | - | - | - | - | - |
| لهستان | ۴۵۴ | ۴۳۳ | ۳۳۸ | ۴۳ | ۶۲ | ۱۱ | ۸۸ | ۳۵۲ | ۲۴۲ | ۱۱۰ | ۲۱۲ | ۳۳ | ۱۲۰ | ۳۳۵ | ۴۷۲ |
| رومانی | ۶۳ | ۳۸ | ۱۰۵ | ۱۰۹ | ۴۳ | ۲۸۳ | ۳۴۷ | ۳۷۶ | ۲۷۱ | ۱,۰۸۵ | ۷۷۸ | ۴۹۸ | ۳۱۹ | ۳۲۱ | ۲۶۴ |
| صربستان | ۳۴ | ۲۳ | ۳۲ | ۶ | - | - | - | - | - | ۱۶ | ۱۰ | ۱۰ | ۷۵ | - | - |
| اسلواکی | ۷۰۰ | ۹۳۲ | ۳۹۱ | ۳۸۲ | ۴۰۳ | ۱۸۴ | ۶۸۱ | ۵۰۱ | ۳۶۵ | ۷۶۲ | ۷۳۲ | ۵۷۰ | ۵۵۵ | ۴۴۰ | ۲۱۸ |
| اسلوونی | - | - | - | - | - | - | - | - | - | - | - | - | - | ۳۵ | ۵۰ |
| سوئیس | ۱۷ | ۱۰ | ۷ | ۵ | ۵ | ۸ | ۱ | ۶ | ۱۲ | ۲۰ | ۲۰ | ۲۶ | ۲۰ | ۲۴ | ۱۹ |
| اوکراین | ۱۹۶ | ۱۳۷ | ۲۰۹ | ۸۶۴ | ۱,۰۷۵ | ۱,۰۴۶ | ۱,۶۰۹ | ۱,۳۱۳ | ۱,۴۶۶ | ۱۰,۴۹۶ | ۷,۶۳۵ | ۳,۷۳۶ | ۱,۹۲۷ | ۲,۱۵۳ | ۸۰۲ |
| یوگسلاوی | - | - | - | ۳۸ | - | - | - | - | - | ۲۲ | ۱۵۹ | ۱۶۸ | ۷۳ | ۱۹۵ | ۴۴ |
| جمع سایر کشورهای عضو اتحادیه اروپا | ۲,۰۶۷ | ۲,۱۴۸ | ۱,۵۶۳ | ۱,۹۳۴ | ۲,۱۵۳ | ۲,۱۷۲ | ۳,۴۰۵ | ۳,۳۰۹ | ۳,۲۳۴ | ۱۶,۴۵۹ | ۱۲,۸۷۸ | ۷,۴۱۶ | ۶,۹۸۹ | ۶,۳۳۹ | ۶,۴۵۹ |
| | ۱.۷% | ۱.۵% | ۱.۰% | ۱.۶% | ۱.۷% | ۱.۹% | ۲.۱% | ۲.۵% | ۲.۳% | ۷.۵% | ۷.۰% | ۶.۶% | ۶.۴% | ۳.۹% | ۲.۴% |
| کشورهای مشترک المنافع | ۳۹ | ۱۹ | ۳۳ | ۴۵ | ۳۸ | ۲۹ | ۵۳ | ۲۳ | ۱۱ | ۸۳ | ۷۶ | ۲۳ | ۱۵ | ۷۹ | ۸ |
| ارمنستان | - | - | - | - | - | - | - | - | - | - | - | - | - | - | - |
| آذربایجان | ۹۲ | ۲۱۸ | ۳۷۵ | ۴۰۸ | ۲۴۰ | ۲۸۶ | ۲۳۶ | ۲۵۰ | ۶۷ | - | ۱ | - | - | - | ۲۳ |
| گرجستان | ۱ | - | ۵ | - | - | ۷ | - | ۲ | - | - | ۴ | - | - | - | - |
| قرقیزستان | ۶,۵۴۱ | ۵,۵۴۹ | ۶,۹۰۷ | ۱۱,۳۳۳ | ۵,۲۲۱ | ۱,۴۵۷ | ۸۱۶ | ۹۸۸ | ۱,۰۱۱ | ۱,۵۳۰ | ۱,۳۸۵ | ۹۶۱ | ۶۲۷ | ۴۶۶ | ۱۹۷ |
| قرقیزستان | ۶۹۲ | ۳۷۷ | ۵۷۱ | ۷۰۶ | ۸۳۹ | ۶۲۴ | ۳۸۱ | ۶۸۴ | ۴۴۰ | ۶۰۴ | ۱,۰۳۱ | ۲۷۹ | ۵۰ | ۵۹ | ۱۰ |
| فدراسیون روسیه | ۱,۸۲۳ | ۱,۴۰۳ | ۱,۹۸۰ | ۱,۸۸۵ | ۷,۳۰۶ | ۱۴,۶۹۱ | ۱۴,۵۴۹ | ۸,۱۴۹ | ۶,۳۵۷ | ۲۲,۱۰۸ | ۱۸,۸۰۱ | ۱۱,۹۷۰ | ۸,۹۹۷ | ۱۱,۳۵۴ | ۱۰,۶۴۹ |
| تاجیکستان | ۱۰۷ | ۳۶۳ | ۶۶۶ | ۹۶۸ | ۸۰۷ | ۱,۱۸۴ | ۱,۳۰۰ | ۱,۰۷۸ | ۱,۵۸۰ | ۱,۰۸۶ | ۸۱۵ | ۲۱۳ | ۴۴ | ۷۷ | ۱۵ |
| ترکمنستان | ۱۷۹ | ۲۰۷ | ۴۳۵ | ۴۲۶ | ۳۷۵ | ۲۹۳ | ۲۶۶ | ۳۱۰ | ۱۵۱ | ۲۴۵ | ۱۳۲ | ۹۳ | ۷۵ | ۱۳۵ | ۶۳ |
| ازبکستان | ۸۲۸ | ۶۱۵ | ۱,۰۴۵ | ۸۰۲ | ۷۰۴ | ۶۳۵ | ۴۸۸ | ۴۸۸ | ۴۷۲ | ۵۳۲ | ۳۵۲ | ۱,۳۸۵ | ۷۰۸ | ۸۲۲ | ۲۶۰ |
| جمع کشورهای مشترک المنافع | ۱۰,۳۰۳ | ۸,۶۵۱ | ۱۱,۹۷۳ | ۱۶,۶۶۳ | ۱۹,۴۰۵ | ۱۷,۷۴۴ | ۱۱,۹۷۳ | ۱۱,۹۷۳ | ۹,۵۹۵ | ۲۶,۶۸۲ | ۲۲,۵۹۶ | ۱۶,۹۰۳ | ۱۰,۵۴۶ | ۱۳,۰۱۱ | ۱۱,۳۳۵ |
| | ۸.۷% | ۶.۴% | ۷.۳% | ۱۳.۷% | ۱۴.۱% | ۱۰.۹% | ۹.۲% | ۹.۲% | ۱۲.۴% | ۱۳.۹% | ۱۳.۳% | ۹.۳% | ۹.۲% | ۸.۱% | ۶.۰% |

آمار مقایسه ای صادرات پسته ایران به کشورهای مختلف طی سالهای ۱۳۸۱ تا ۱۳۹۵ (تن)

| کشور | ۱۳۸۱ | ۱۳۸۲ | ۱۳۸۳ | ۱۳۸۴ | ۱۳۸۵ | ۱۳۸۶ | ۱۳۸۷ | ۱۳۸۸ | ۱۳۸۹ | ۱۳۹۰ | ۱۳۹۱ | ۱۳۹۲ | ۱۳۹۳ | ۱۳۹۴ | ۱۳۹۵ | محصول |
|--------------------------|--------|--------|--------|--------|--------|--------|--------|--------|--------|--------|--------|--------|--------|--------|--------|-------|
| آفریقای شمالی | ۶۴ | ۸ | ۱۶ | ۱۳ | ۱۳ | ۷۵ | - | ۱۳ | ۷۵ | ۵۰ | - | ۲۲ | ۲۶ | ۱۴۰ | ۴۸ | |
| الجزایر | ۲۰ | ۷۴ | ۱۹۸ | ۲۵ | ۷۳ | ۱,۲۲۳ | ۸۷۹ | ۲,۱۹۳ | ۱,۰۵۲ | ۱,۰۴۲ | ۶۱۷ | ۲۹۹ | ۵۴۱ | ۴۷۰ | ۱۱۵ | |
| مصر | - | - | - | - | - | - | - | - | - | - | - | - | - | - | - | |
| اتیوپی | ۱۴ | ۷ | ۳۸ | ۲۲۵ | ۴۰۱ | ۳۸۸ | ۱۳۷ | - | ۱۰ | ۹۴ | ۷۸ | ۵۷ | ۵۸ | ۱۰۹ | ۶۴ | |
| جم‌الهدی عربی لیبی | ۲۷ | ۱۲ | ۸ | ۵۲ | ۶۳ | ۹۹ | ۵۰ | ۸۶ | - | - | - | - | - | - | - | |
| مراکش | ۱ | ۰ | ۰ | ۰ | - | - | - | - | ۰ | - | - | - | - | - | - | |
| نیجریه | - | - | - | - | ۵ | ۱ | - | - | ۴ | - | - | - | - | - | - | |
| سودان | ۱۸۰ | ۱۱۷ | ۶۶ | ۱۵۰ | ۷۰ | ۳۰۸ | ۱۴۵ | ۵۰۵ | ۳۳۸ | ۲۲۰ | ۱۷۱ | ۲۵ | ۱۶۶ | ۱۶۵ | ۹۹ | |
| تونس | ۳۰۵ | ۲۱۸ | ۳۲۶ | ۴۶۵ | ۶۲۵ | ۲,۱۹۳ | ۱,۲۱۰ | ۲,۷۹۶ | ۱,۴۷۹ | ۱,۴۰۵ | ۸۶۶ | ۴۰۳ | ۷۹۱ | ۸۸۴ | ۳۲۶ | |
| جمع آفریقای شمالی | ۰.۳% | ۰.۱% | ۰.۳% | ۰.۳% | ۰.۴% | ۱.۱% | ۱.۶% | ۲.۳% | ۰.۹% | ۱.۳% | ۰.۷% | ۰.۳% | ۰.۵% | ۰.۶% | ۰.۳% | |
| خاورمیانه | ۲۲۷ | ۱۴۴ | ۱۶۰ | ۱۵۲ | ۱۶۲ | ۲۰۰ | ۹۸ | ۷۷ | ۱۱۶ | ۷۶ | ۱۲۳ | ۳۱ | ۶۶ | ۱۰۹ | ۱۲۳ | |
| بحرین | ۲۲ | ۲,۳۵۸ | ۲,۷۵۰ | ۴,۰۳۲ | ۵,۳۴۹ | ۸,۳۸۸ | ۵,۵۷۹ | ۵,۷۰۵ | ۶,۷۶۸ | ۶,۹۱۵ | ۵,۰۷۸ | ۶,۲۷۱ | ۷,۳۴۱ | ۶,۱۶۶ | ۵,۸۹۰ | |
| عراق | ۱۶۶ | ۱۱۶ | ۳۱ | ۷۳ | ۱۷۱ | ۹۴ | ۹۴ | ۱۹۴ | ۹۴ | ۹۴ | ۳۷۸ | ۶۲۸ | ۱,۴۸۹ | ۱,۴۹۸ | ۱,۶۸۶ | |
| اردن | ۹۰۶ | ۵۳۰ | ۶۶۰ | ۵۱۳ | ۶۲۲ | ۹۷۵ | ۷۴۴ | ۹۴۸ | ۹۹۵ | ۴۴۸ | ۶۲۶ | ۶۲۲ | ۸۶۹ | ۱,۵۰۰ | ۱,۷۱۲ | |
| کویت | ۱,۵۷۹ | ۱,۸۳۳ | ۱,۵۶۸ | ۳,۷۳۱ | ۳,۷۳۹ | ۳,۰۰۸ | ۱,۹۷۲ | ۲,۶۵۶ | ۲,۵۷۳ | ۲,۱۸۷ | ۲,۳۵۷ | ۲,۰۶۳ | ۲,۸۶۶ | ۲,۷۲۸ | ۳,۱۲۵ | |
| لبنان | - | - | - | - | - | - | - | - | - | ۱ | ۲۰ | - | - | ۳ | ۳۰ | |
| عمان | ۴۷ | ۱۵ | ۳۰ | ۵۱ | ۶۲ | ۴۷ | ۹۸ | ۹۵ | ۱۵۵ | ۱۴۱ | ۳۶۳ | ۳۴۰ | ۳۱۷ | ۶۰۷ | ۶۴۳ | |
| قطر | ۱,۶۹۹ | ۲,۴۵۳ | ۱,۳۳۸ | ۱,۳۸۸ | ۱,۴۲۰ | ۴۹۸ | ۲۸۲ | ۱۱۲ | ۸۶۹ | ۷۴۶ | ۵۹۸ | ۱,۲۴۵ | ۲,۰۶۳ | ۵۷۱ | - | |
| عربستان سعودی | ۳,۶۰۷ | ۳,۱۹۴ | ۱,۴۸۳ | ۲,۸۱۹ | ۳,۸۴۲ | ۴,۵۲۰ | ۳,۰۲۸ | ۶,۲۷۳ | ۴,۱۲۲ | ۲,۶۸۰ | ۷۹ | ۳۱۳ | ۲۸۹ | ۱۶۸ | ۴۱۸ | |
| جمهوری سوریه | ۱۳ | - | - | - | - | - | - | - | - | - | - | - | ۶۶ | - | - | |
| یمن | ۸,۲۶۵ | ۱۰,۶۴۴ | ۸,۰۱۹ | ۱۲,۷۵۹ | ۱۵,۳۶۷ | ۱۷,۷۲۹ | ۱۱,۹۰۵ | ۱۶,۰۵۹ | ۱۵,۶۹۳ | ۱۳,۳۸۹ | ۹,۶۳۲ | ۱۱,۵۳۴ | ۱۵,۳۶۶ | ۱۳,۳۵۰ | ۱۳,۶۳۶ | |
| جمع خاورمیانه | ۴.۴% | ۶.۶% | ۷.۰% | ۸.۰% | ۹.۰% | ۸.۶% | ۱۵.۳% | ۱۳.۴% | ۹.۷% | ۱۱.۸% | ۷.۶% | ۹.۶% | ۹.۴% | ۹.۶% | ۱۱.۵% | |
| بازارهای صادرات مجدد | ۴,۰۳۱ | ۲,۸۰۸ | ۲,۶۸۳ | ۳,۹۶۴ | ۴,۱۱۳ | ۵,۴۶۳ | ۱,۳۹۹ | ۱,۵۹۷ | ۴,۸۰۱ | ۲,۲۰۲ | ۲,۳۷۷ | ۱۰,۶۶۵ | ۱۰,۹۱۷ | ۵,۳۰۶ | ۴,۸۱۱ | |
| ترکیه | ۷۵,۱۴۹ | ۵۸,۴۷۴ | ۲۲,۰۵۴ | ۳۱,۳۶۵ | ۲۴,۳۷۹ | ۳۰,۵۸۰ | ۱۰,۹۸۹ | ۲۰,۳۶۱ | ۱۶,۳۶۴ | ۱۵,۵۴۰ | ۱۶,۳۱۴ | ۱۵,۵۱۸ | ۱۷,۸۸۷ | ۱۴,۳۹۵ | ۹,۸۰۶ | |
| امارات متحده عربی | ۷۹,۱۷۹ | ۶۱,۳۸۳ | ۲۴,۷۳۶ | ۳۵,۳۲۹ | ۲۸,۴۹۲ | ۳۶,۰۴۳ | ۱۲,۳۸۸ | ۲۱,۹۵۹ | ۲۱,۱۶۵ | ۱۷,۷۴۳ | ۱۸,۶۹۱ | ۲۶,۱۸۳ | ۲۸,۸۰۴ | ۱۹,۷۰۱ | ۱۴,۶۱۶ | |
| جمع بازارهای صادرات مجدد | ۴۲.۰% | ۳۸.۰% | ۳۱.۶% | ۳۲.۱% | ۱۶.۷% | ۱۷.۴% | ۱۶.۰% | ۱۶.۹% | ۱۳.۰% | ۱۵.۸% | ۱۴.۷% | ۲۱.۸% | ۱۷.۶% | ۱۴.۳% | ۱۳.۴% | |

آمار مقایسه ای صادرات پسته ایران به کشورهای مختلف طی سالهای ۱۳۸۱ تا ۱۳۹۵ (تن)

| کشور | ۱۳۸۱ | ۱۳۸۲ | ۱۳۸۳ | ۱۳۸۴ | ۱۳۸۵ | ۱۳۸۶ | ۱۳۸۷ | ۱۳۸۸ | ۱۳۸۹ | ۱۳۹۰ | ۱۳۹۱ | ۱۳۹۲ | ۱۳۹۳ | ۱۳۹۴ | ۱۳۹۵ | مجموع |
|-------------------------------|--------|--------|--------|--------|--------|--------|--------|--------|--------|--------|--------|--------|--------|--------|--------|-------|
| شبه قاره هند | | | | | | | | | | | | | | | | |
| افغانستان | ۱۴۱ | ۵۴۹ | ۱۲۸ | ۴۱۳ | ۸۴۶ | ۱,۰۶۸ | ۸۲۱ | ۸۵۰ | ۱,۲۸۵ | ۹۲۴ | ۱,۵۳۵ | ۲,۱۲۱ | ۱,۹۵۹ | ۲,۰۷۳ | ۱,۶۸۵ | |
| بنگلادش | ۷ | - | - | ۲۰ | - | - | - | - | - | ۲ | ۲۳ | ۴۰ | ۱۵ | - | ۱۲ | |
| هند | ۴۰۰ | ۱,۶۹۵ | ۲,۰۰۹ | ۱,۱۲۴ | ۱,۹۱۹ | ۳,۳۴۵ | ۹۳۳ | ۳,۳۹۲ | ۵,۱۷۱ | ۲,۴۸۷ | ۴,۲۷۰ | ۴,۸۷۲ | ۴,۶۶۶ | ۶,۱۱۶ | ۶,۸۴۴ | |
| نیپال | - | - | - | - | - | ۱۰ | - | - | - | - | - | - | - | ۳۹۷ | - | |
| پاکستان | ۳,۷۷۵ | ۲,۳۷۸ | ۲,۵۴۴ | ۳,۶۱۸ | ۴,۰۹۴ | ۳,۸۹۳ | ۲,۳۱۳ | ۲,۷۵۷ | ۴,۳۴۸ | ۳,۰۵۰ | ۲,۴۷۴ | ۲,۲۰۹ | ۳,۴۷۱ | ۳,۹۸۶ | ۵,۰۴۴ | |
| سريلانكا | - | - | - | - | - | - | - | - | - | - | - | - | - | - | ۰ | |
| جمع کشورهای شبه قاره هند | ۴,۳۲۳ | ۴,۵۲۳ | ۴,۶۸۳ | ۵,۱۷۵ | ۶,۸۵۸ | ۸,۳۱۷ | ۴,۰۶۷ | ۶,۹۹۸ | ۱۰,۸۰۶ | ۶,۶۶۳ | ۸,۳۰۲ | ۹,۲۴۲ | ۱۰,۱۱۱ | ۱۳,۵۷۳ | ۱۳,۵۸۴ | |
| | ۲.۳% | ۲.۸% | ۴.۱% | ۳.۳% | ۴.۰% | ۴.۰% | ۵.۳% | ۵.۴% | ۶.۷% | ۵.۸% | ۶.۵% | ۷.۷% | ۶.۳% | ۹.۰% | ۱۱.۵% | |
| شرق دور | | | | | | | | | | | | | | | | |
| چین | ۷۵۵ | ۲۱۹ | ۷۷ | ۳۶۶ | ۹۳ | ۶۵۳ | ۱۴۰ | ۳۴۱ | ۱,۳۳۴ | ۱,۰۸۳ | ۱۹۷ | ۲۷۷ | ۹۲ | ۳۹۲ | ۴۶۸ | |
| هنگ کنگ | ۱۸,۳۵۲ | ۲۱,۱۲۶ | ۲۶,۲۴۲ | ۴۱,۴۲۰ | ۳۳,۴۳۵ | ۵۴,۹۵۵ | ۱۷,۹۳۸ | ۳۷,۷۲۲ | ۶۰,۹۵۲ | ۲۸,۷۳۲ | ۵۳,۷۳۱ | ۳۲,۸۸۷ | ۵۸,۳۳۲ | ۴۱,۱۷۰ | ۲۴,۲۹۸ | |
| اندونزی | - | ۵ | - | - | - | - | ۱ | - | - | - | - | - | ۲۵ | ۱۳ | ۲ | |
| ژاپن | ۷۰ | ۴۸ | ۷۳ | ۷۰ | ۲۵۱ | ۳۲۲ | ۱۷۱ | ۲۰۶ | ۲۹۰ | ۳۱۰ | ۱۷۷ | ۱۰۰ | ۲۲۹ | ۲۳۱ | ۲۸۵ | |
| جمهوری کره | - | ۵ | ۵ | ۹ | ۳۸ | ۸ | ۱۱ | ۹ | ۱۰ | ۱۱ | ۱۲ | ۱۵ | ۱۸ | ۲۱ | ۱۶ | |
| ملائو | - | ۱۳ | - | - | - | - | - | - | - | - | - | - | - | - | - | |
| مالزی | ۶۹ | ۴۹۸ | ۷۷ | ۲۳۰ | ۲ | ۴۸ | ۹۲ | ۵۹ | ۹۲ | ۸۲ | ۱۲۸ | ۱۹۲ | ۱۴۵ | ۳۷۵ | ۱۶۲ | |
| فیلیپین | ۲ | - | ۲ | ۴ | - | - | - | - | - | - | - | - | - | - | - | |
| سنگاپور | ۱۹ | ۵۰ | ۱۰۰ | ۱۳ | ۴ | ۸ | ۲۲ | ۱۰۱ | ۱۷۳ | ۱۸۱ | ۳۳۹ | ۲۰۳ | ۳۰۷ | ۴۳۶ | ۳۷۵ | |
| تایوان | ۷,۹۴۰ | ۵,۸۳۵ | ۱,۸۰۲ | ۳,۲۷۰ | ۲,۰۱۰ | ۴,۰۴۱ | ۶۶۱ | ۲,۲۰۳ | ۳,۰۹۰ | ۱,۱۹۴ | ۹۶۲ | ۹۷۱ | ۱,۴۷۴ | ۱,۴۰۴ | ۱,۳۴۴ | |
| تایلند | - | - | ۲۴ | ۹۵ | ۵۷ | ۹ | ۵۱ | ۸ | ۲۰۸ | ۳۹ | ۷۴ | ۷۱ | ۴۲۷ | ۱۰۶ | ۲۳۴ | |
| ویتنام | ۲,۶۶۲ | ۵۰ | - | ۱,۶۱۰ | ۸,۱۹۵ | ۷,۶۸۸ | ۱,۹۳۵ | ۵,۰۳۶ | ۶,۲۷۴ | ۵,۳۵۸ | ۶,۳۹۱ | ۹,۴۶۲ | ۱۹,۴۹۳ | ۱۸,۳۱۷ | ۱۹,۱۳۳ | |
| جمع کشورهای عضو شرق دور | ۲۹,۸۶۸ | ۳۷,۸۶۸ | ۲۸,۴۰۱ | ۴۷,۰۸۶ | ۴۴,۰۷۵ | ۶۷,۷۶۱ | ۲۱,۰۱۲ | ۴۵,۶۹۴ | ۷۲,۴۲۳ | ۳۶,۹۹۰ | ۶۱,۹۱۱ | ۴۴,۱۷۸ | ۸۰,۵۵۳ | ۶۲,۴۶۵ | ۴۶,۲۱۷ | |
| | ۱۵.۹% | ۱۷.۳% | ۲۴.۸% | ۲۹.۵% | ۲۵.۸% | ۳۳.۷% | ۲۷.۱% | ۳۵.۳% | ۴۴.۶% | ۳۳.۰% | ۴۸.۷% | ۳۶.۸% | ۴۹.۲% | ۴۴.۹% | ۳۹.۱% | |
| آمریکای شمالی | | | | | | | | | | | | | | | | |
| کانادا | ۱,۴۵۰ | ۴۶۳ | ۶۰۷ | ۱,۱۳۵ | ۱,۱۲۲ | ۱,۰۴۱ | ۳۰۷ | ۹۰۸ | ۶۹۳ | ۷۳۳ | ۳۳۶ | ۲۹۵ | ۴۸۰ | ۷۵۳ | ۷۰۲ | |
| مکزیک | ۳,۰۰۰ | ۲,۶۴۵ | ۱,۵۱۰ | ۱,۷۷۰ | ۳,۷۴۵ | ۳,۳۴۱ | - | ۱۷۴ | ۳۱۰ | ۷۳ | ۷۲ | ۱۲۱ | ۲۱۶ | ۲۶۷ | ۵۰ | |
| ایالات متحده آمریکا | ۴ | ۶۴ | ۳۸ | ۱۲۹ | ۱۲۷ | ۱۵۷ | ۶۳ | ۱۰۳ | - | - | - | - | - | ۲۱ | ۱۹ | |
| جمع کشورهای عضو آمریکای شمالی | ۴,۴۵۳ | ۳,۱۷۲ | ۲,۱۵۵ | ۳,۰۳۵ | ۵,۰۱۴ | ۴,۵۳۹ | ۳۷۰ | ۱,۱۸۵ | ۱,۰۰۳ | ۸۰۶ | ۴۰۸ | ۴۱۶ | ۶۹۶ | ۱,۰۴۰ | ۷۷۱ | |
| | ۲.۴% | ۳.۰% | ۱.۹% | ۱.۹% | ۲.۹% | ۲.۳% | ۰.۵% | ۰.۹% | ۰.۶% | ۰.۷% | ۰.۳% | ۰.۳% | ۰.۴% | ۰.۷% | ۰.۷% | |

آمار مقایسه ای صادرات پسته ایران به کشورهای مختلف طی سالهای ۱۳۸۱ تا ۱۳۹۵ (تن)

| کشور | ۱۳۸۱ | ۱۳۸۲ | ۱۳۸۳ | ۱۳۸۴ | ۱۳۸۵ | ۱۳۸۶ | ۱۳۸۷ | ۱۳۸۸ | ۱۳۸۹ | ۱۳۹۰ | ۱۳۹۱ | ۱۳۹۲ | ۱۳۹۳ | ۱۳۹۴ | ۱۳۹۵ |
|-----------------------------|---------|---------|---------|---------|---------|---------|--------|---------|---------|---------|---------|---------|---------|---------|---------|
| سایر کشورها | - | - | ۱۰ | - | - | - | - | - | - | - | - | - | - | - | - |
| آرژانتین | - | - | - | - | - | - | - | - | - | - | - | - | - | - | - |
| استرالیا | ۳۲۸ | ۴۶۵ | ۶۶۶ | ۷۲۱ | ۷۲۵ | ۵۹۴ | ۲۲۰ | ۴۸۰ | ۴۶۰ | ۲۳۰ | ۲۵۰ | ۱۲۷ | ۱۵۶ | ۳۷۵ | ۳۳۱ |
| برزیل | ۴۲ | ۲۳ | ۶۷ | ۱۰۹ | ۵۰ | ۲۳ | ۳۶ | ۴۳ | ۲۹ | ۱۲ | ۵۴ | ۲۸ | ۶۵ | ۸ | ۶۰ |
| شیلی | ۵۳ | ۶۰ | ۶۵ | ۱۴۵ | ۱۸۰ | ۶۱ | ۱۲ | ۳۷ | ۲۵ | - | - | ۷ | ۲۴ | ۷۴ | - |
| کلمبیا | - | - | - | - | - | ۷ | - | - | - | - | - | - | - | - | - |
| دومینیکا | - | - | - | - | - | - | - | - | - | - | - | ۱۰ | - | - | - |
| اکوادور | - | - | ۸ | - | - | - | - | - | - | - | - | - | - | - | - |
| کنیا | ۳ | ۲ | - | - | ۲ | - | - | - | - | - | - | - | ۱ | ۱ | - |
| لیبریا | - | - | - | - | ۳۹ | - | - | ۴ | - | - | ۷ | ۱۸۲ | - | - | - |
| موزامبیک | - | - | - | - | - | - | - | - | - | - | - | - | - | - | - |
| نیوزیلند | ۱ | ۰ | - | - | ۹ | ۰ | ۱ | ۰ | - | ۰ | ۱ | - | - | ۵ | ۵ |
| نیکاراگوئه | ۱۵۸ | ۶۹ | - | - | - | - | - | - | - | - | - | - | - | - | - |
| سایر کشورهای خارجی | - | - | ۱۰ | ۱۵ | - | - | - | - | - | - | - | - | - | ۲۲۰ | ۱۲۷ |
| سایر مناطق ویژه اقتصادی | - | - | - | - | - | - | - | - | - | - | - | - | - | - | - |
| فروشگاه آزاد شاهد | - | - | - | ۰ | ۰ | ۰ | ۰ | ۱ | - | - | - | - | - | - | - |
| فروشگاه آزاد بازرگانی انزلی | - | - | - | - | - | - | - | - | - | - | - | - | - | - | - |
| پاناما | - | - | ۱ | - | - | - | - | - | - | - | - | - | - | - | - |
| پاراگوئه | - | - | - | - | - | - | - | - | - | - | - | - | - | - | ۲۴ |
| سنگال | - | - | - | - | ۱۰ | - | - | - | - | - | - | - | - | - | - |
| آفریقای جنوبی | ۳۵ | ۵۱ | ۴۰ | ۴۸ | ۳۹ | ۹ | ۲۳ | ۳۲ | ۸۳ | ۳۰ | ۱۳ | ۱۲ | ۳۱ | ۹۱ | ۲۳ |
| جمهوری متحده تانزانیا | - | - | - | - | - | - | - | - | - | - | - | - | - | - | - |
| اروگوئه | - | - | - | - | - | - | - | - | - | - | - | - | - | - | - |
| ونزوئلا | - | - | ۳۷ | ۳۲ | ۳۷ | ۱۲ | ۱۲ | - | ۳۲ | ۱۴ | - | - | - | - | - |
| زامبیا | - | - | - | - | - | - | - | - | - | - | - | - | - | - | - |
| زیмбаوه | - | - | - | - | - | ۲۴ | - | - | - | - | - | - | - | - | - |
| جمع سایر کشورها | ۶۱۸ | ۶۶۹ | ۹۰۴ | ۱,۰۷۱ | ۱,۰۹۱ | ۷۲۹ | ۳۰۳ | ۵۹۷ | ۶۲۸ | ۲۸۶ | ۳۲۵ | ۳۶۶ | ۲۶۸ | ۷۷۳ | ۴۷۱ |
| | ۰.۳% | ۰.۴% | ۰.۸% | ۰.۷% | ۰.۶% | ۰.۴% | ۰.۴% | ۰.۵% | ۰.۴% | ۰.۳% | ۰.۳% | ۰.۳% | ۰.۳% | ۰.۶% | ۰.۴% |
| کل صادرات ایران | ۱۸۸,۳۰۷ | ۱۶۱,۴۰۷ | ۱۱۴,۳۳۷ | ۱۵۹,۵۳۳ | ۱۷۰,۶۶۵ | ۲۰۷,۳۳۸ | ۷۷,۶۵۸ | ۱۲۹,۷۹۳ | ۱۶۲,۲۶۱ | ۱۱۲,۲۰۴ | ۱۲۷,۱۸۸ | ۱۲۰,۰۶۱ | ۱۶۳,۶۹۸ | ۱۳۹,۰۵۵ | ۱۱۸,۳۲۵ |

بخش سوم: روند تولید و تجارت پسته جهان

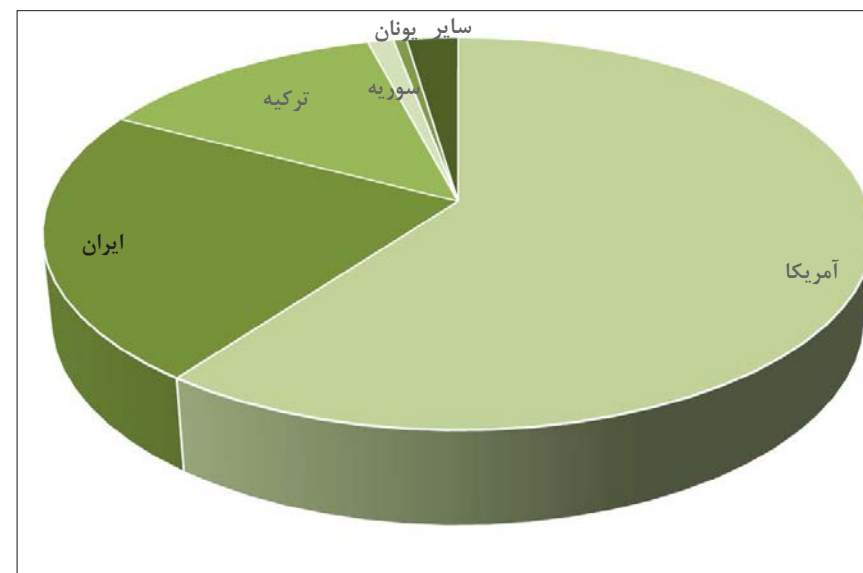


کشورهای اصلی تولید کننده پسته

محصول ۹۵

پسته خشک در پوست

| ردیف | کشور | تولید (۱۰۰۰ تن) | تولید (درصد) |
|------|--------|--------------------|-----------------|
| ۱ | آمریکا | ۴۰۹ | ۶۰ |
| ۲ | ایران | ۱۵۳ | ۲۳ |
| ۳ | ترکیه | ۹۰ | ۱۳ |
| ۴ | سوریه | ۸ | ۱ |
| ۵ | یونان | ۴ | ۱ |
| ۶ | سایر | ۱۶ | ۲ |
| | مجموع | ۶۸۰ | ۱۰۰ |

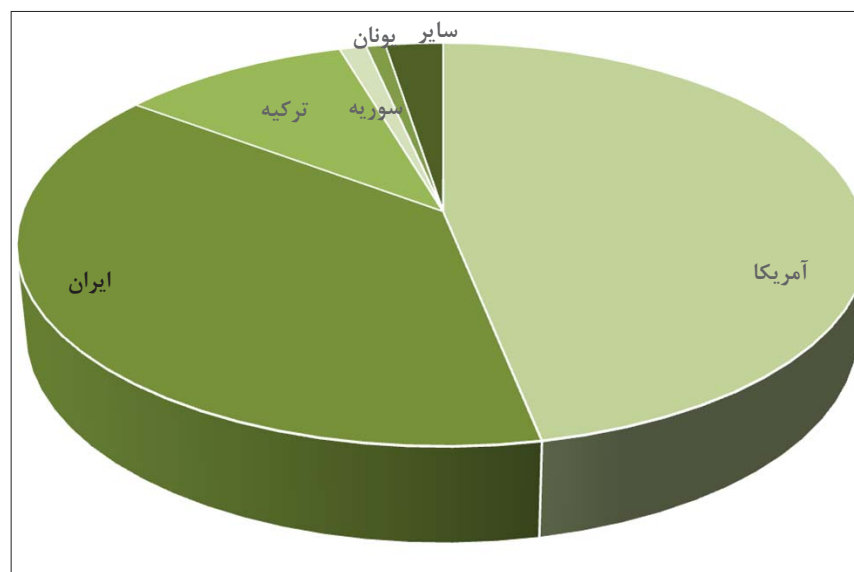


کشورهای اصلی تولید کننده پسته

محصول ۹۶

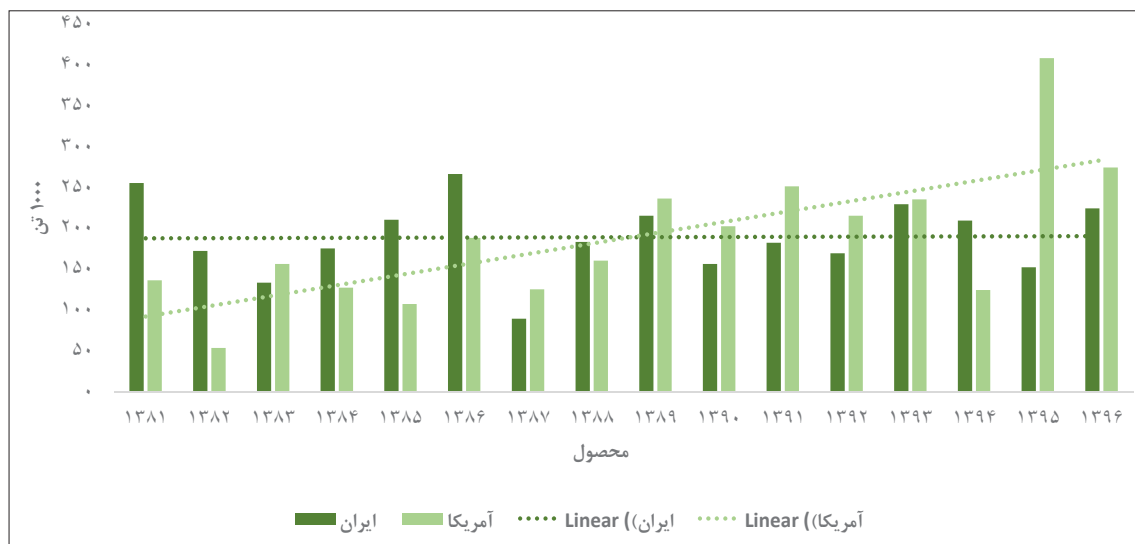
پسته خشک در پوست

| ردیف | کشور | تولید (۱۰۰۰ تن) | تولید (درصد) |
|------|--------|--------------------|-----------------|
| ۱ | آمریکا | ۲۷۵ | ۴۷ |
| ۲ | ایران | ۲۲۵ | ۳۸ |
| ۳ | ترکیه | ۶۰ | ۱۰ |
| ۴ | سوریه | ۷ | ۱ |
| ۵ | یونان | ۵ | ۱ |
| ۶ | سایر | ۱۵ | ۳ |
| | مجموع | ۵۸۷ | ۱۰۰ |



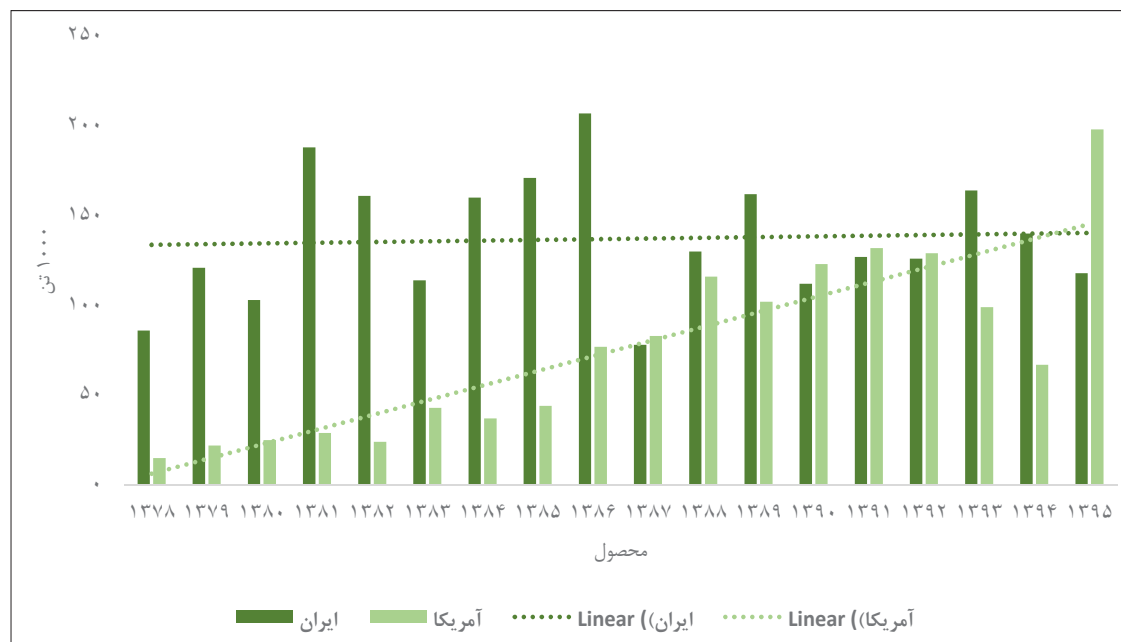
تولید پسته ایران و آمریکا (۱۰۰۰ تن)

| محصول | ایران | آمریکا |
|-------|-------|--------|
| ۱۳۸۱ | ۲۵۶ | ۱۳۷ |
| ۱۳۸۲ | ۱۷۳ | ۵۴ |
| ۱۳۸۳ | ۱۳۴ | ۱۵۷ |
| ۱۳۸۴ | ۱۷۶ | ۱۲۸ |
| ۱۳۸۵ | ۲۱۱ | ۱۰۸ |
| ۱۳۸۶ | ۲۶۷ | ۱۸۹ |
| ۱۳۸۷ | ۹۰ | ۱۲۶ |
| ۱۳۸۸ | ۱۸۴ | ۱۶۱ |
| ۱۳۸۹ | ۲۱۶ | ۲۳۷ |
| ۱۳۹۰ | ۱۵۷ | ۲۰۳ |
| ۱۳۹۱ | ۱۸۳ | ۲۵۲ |
| ۱۳۹۲ | ۱۷۰ | ۲۱۶ |
| ۱۳۹۳ | ۲۳۰ | ۲۳۶ |
| ۱۳۹۴ | ۲۱۰ | ۱۲۵ |
| ۱۳۹۵ | ۱۵۳ | ۴۰۹ |
| ۱۳۹۶ | ۲۲۵ | ۲۷۵ |



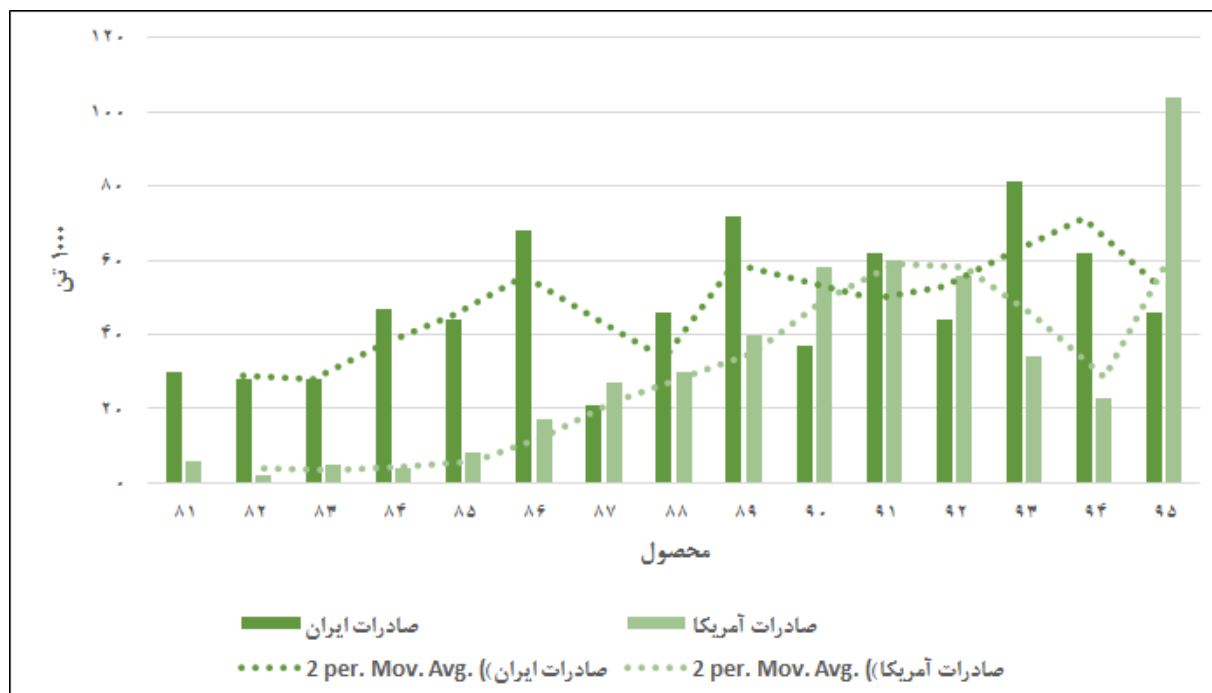
مجموع صادرات پسته ایران و آمریکا (۱۰۰۰ تن)

| محصول | ایران | آمریکا |
|-------|-------|--------|
| ۱۳۷۸ | ۸۶ | ۱۵ |
| ۱۳۷۹ | ۱۲۱ | ۲۲ |
| ۱۳۸۰ | ۱۰۳ | ۲۵ |
| ۱۳۸۱ | ۱۸۸ | ۲۹ |
| ۱۳۸۲ | ۱۶۱ | ۲۴ |
| ۱۳۸۳ | ۱۱۴ | ۴۳ |
| ۱۳۸۴ | ۱۶۰ | ۳۷ |
| ۱۳۸۵ | ۱۷۱ | ۴۴ |
| ۱۳۸۶ | ۲۰۷ | ۷۷ |
| ۱۳۸۷ | ۷۸ | ۸۳ |
| ۱۳۸۸ | ۱۳۰ | ۱۱۶ |
| ۱۳۸۹ | ۱۶۲ | ۱۰۲ |
| ۱۳۹۰ | ۱۱۲ | ۱۲۳ |
| ۱۳۹۱ | ۱۲۷ | ۱۳۲ |
| ۱۳۹۲ | ۱۲۶ | ۱۲۹ |
| ۱۳۹۳ | ۱۶۴ | ۹۹ |
| ۱۳۹۴ | ۱۴۰ | ۶۷ |
| ۱۳۹۵ | ۱۱۸ | ۱۹۸ |



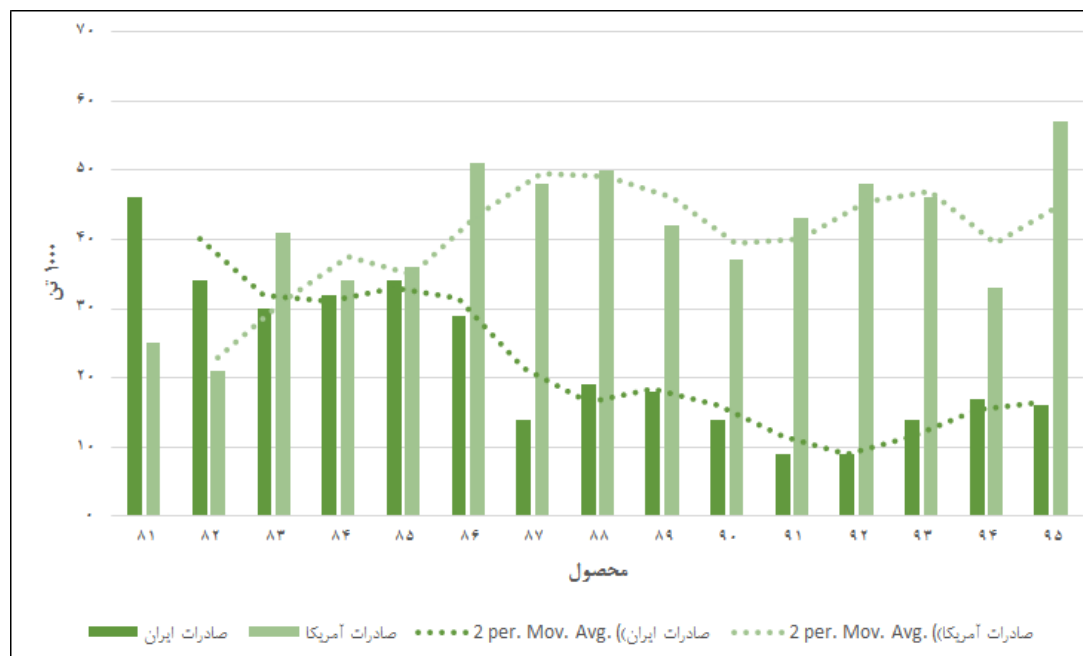
صادرات ایران و آمریکا به شرق دور (۱۰۰۰ تن)

| محصول | صادرات ایران | صادرات آمریکا |
|-------|--------------|---------------|
| ۱۳۸۱ | ۳۰ | ۶ |
| ۱۳۸۲ | ۲۸ | ۲ |
| ۱۳۸۳ | ۲۸ | ۵ |
| ۱۳۸۴ | ۴۷ | ۴ |
| ۱۳۸۵ | ۴۴ | ۸ |
| ۱۳۸۶ | ۶۸ | ۱۷ |
| ۱۳۸۷ | ۲۱ | ۲۷ |
| ۱۳۸۸ | ۴۶ | ۳۰ |
| ۱۳۸۹ | ۷۲ | ۴۰ |
| ۱۳۹۰ | ۳۷ | ۵۸ |
| ۱۳۹۱ | ۶۲ | ۶۰ |
| ۱۳۹۲ | ۴۴ | ۵۶ |
| ۱۳۹۳ | ۸۱ | ۳۴ |
| ۱۳۹۴ | ۶۲ | ۲۳ |
| ۱۳۹۵ | ۴۶ | ۱۰۴ |



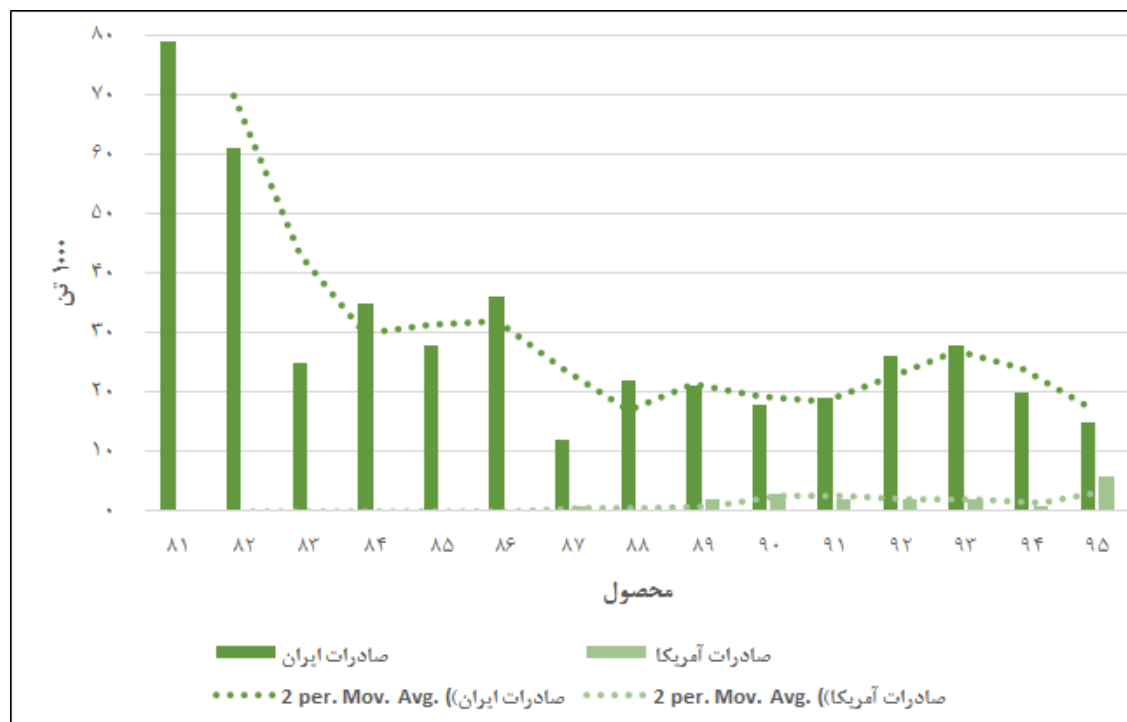
صادرات ایران و آمریکا به اتحادیه اروپا (۱۰۰۰ تن)

| محصول | صادرات ایران | صادرات آمریکا |
|-------|--------------|---------------|
| ۱۳۸۱ | ۴۶ | ۲۵ |
| ۱۳۸۲ | ۳۴ | ۲۱ |
| ۱۳۸۳ | ۳۰ | ۴۱ |
| ۱۳۸۴ | ۳۲ | ۳۴ |
| ۱۳۸۵ | ۳۴ | ۳۶ |
| ۱۳۸۶ | ۲۹ | ۵۱ |
| ۱۳۸۷ | ۱۴ | ۴۸ |
| ۱۳۸۸ | ۱۹ | ۵۰ |
| ۱۳۸۹ | ۱۸ | ۴۲ |
| ۱۳۹۰ | ۱۴ | ۳۷ |
| ۱۳۹۱ | ۹ | ۴۳ |
| ۱۳۹۲ | ۹ | ۴۸ |
| ۱۳۹۳ | ۱۴ | ۴۶ |
| ۱۳۹۴ | ۱۷ | ۳۳ |
| ۱۳۹۵ | ۱۶ | ۵۷ |



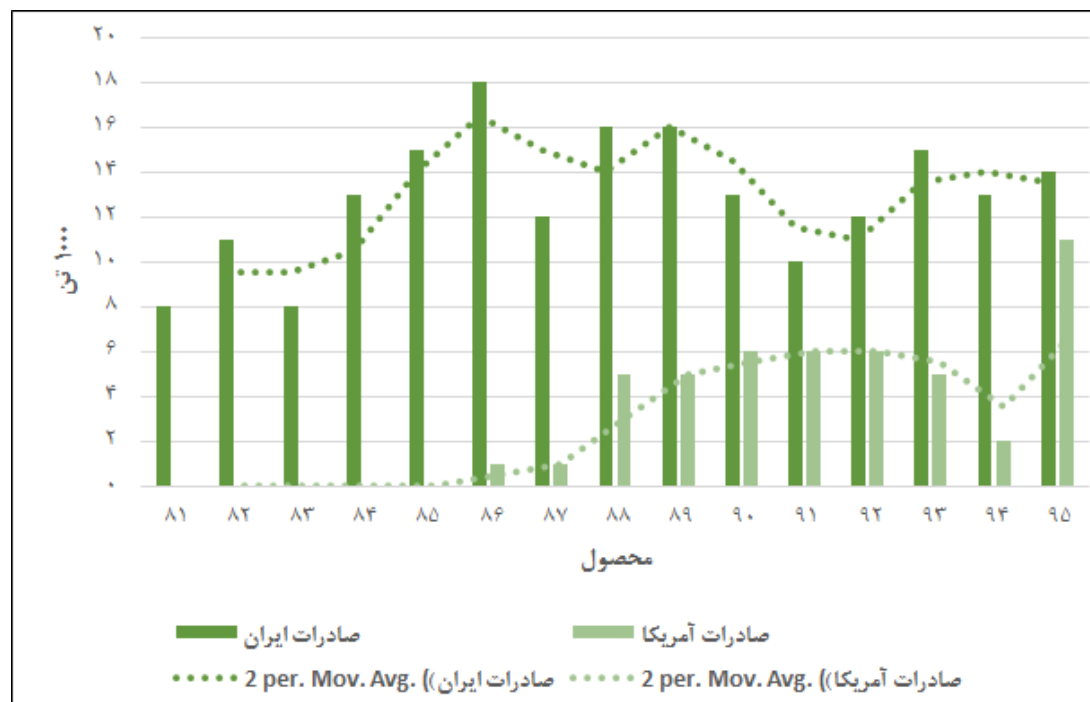
صادرات ایران و آمریکا به بازارهای صادرات مجدد (ترکیه و امارات) (۱۰۰۰ تن)

| محصول | صادرات ایران | صادرات آمریکا |
|-------|--------------|---------------|
| ۱۳۸۱ | ۷۹ | ۰ |
| ۱۳۸۲ | ۶۱ | ۰ |
| ۱۳۸۳ | ۲۵ | ۰ |
| ۱۳۸۴ | ۳۵ | ۰ |
| ۱۳۸۵ | ۲۸ | ۰ |
| ۱۳۸۶ | ۳۶ | ۰ |
| ۱۳۸۷ | ۱۲ | ۱ |
| ۱۳۸۸ | ۲۲ | ۰ |
| ۱۳۸۹ | ۲۱ | ۲ |
| ۱۳۹۰ | ۱۸ | ۳ |
| ۱۳۹۱ | ۱۹ | ۲ |
| ۱۳۹۲ | ۲۶ | ۲ |
| ۱۳۹۳ | ۲۸ | ۲ |
| ۱۳۹۴ | ۲۰ | ۱ |
| ۱۳۹۵ | ۱۵ | ۶ |



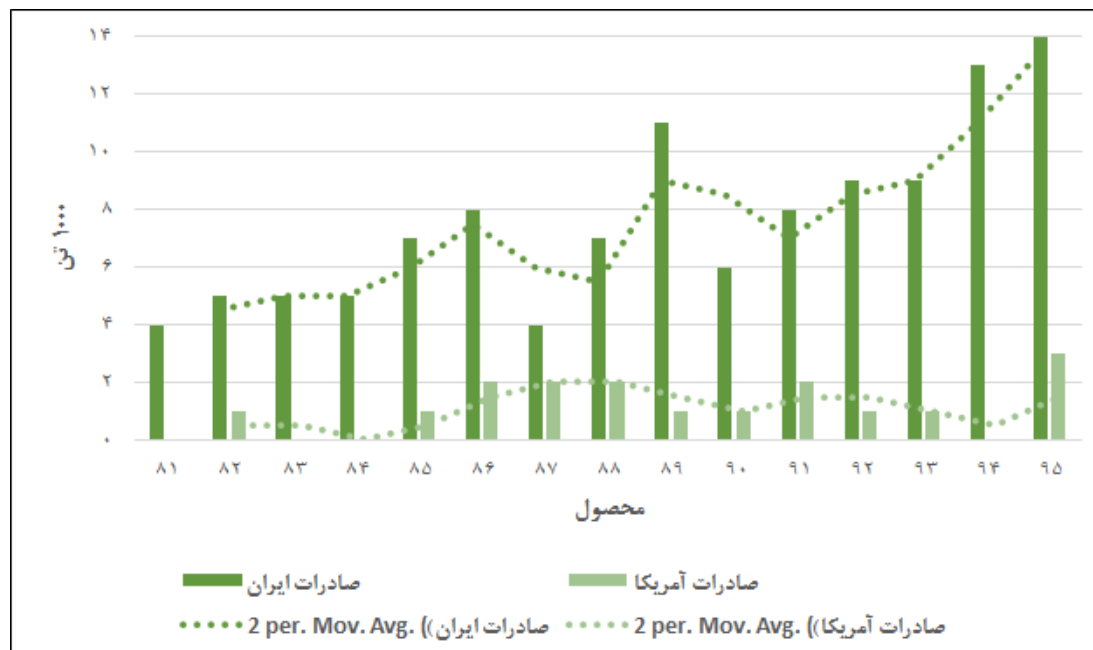
صادرات ایران و آمریکا به خاورمیانه (۱۰۰۰ تن)

| محصول | صادرات ایران | صادرات آمریکا |
|-------|--------------|---------------|
| ۱۳۸۱ | ۸ | ۰ |
| ۱۳۸۲ | ۱۱ | ۰ |
| ۱۳۸۳ | ۸ | ۰ |
| ۱۳۸۴ | ۱۳ | ۰ |
| ۱۳۸۵ | ۱۵ | ۰ |
| ۱۳۸۶ | ۱۸ | ۱ |
| ۱۳۸۷ | ۱۲ | ۱ |
| ۱۳۸۸ | ۱۶ | ۵ |
| ۱۳۸۹ | ۱۶ | ۵ |
| ۱۳۹۰ | ۱۳ | ۶ |
| ۱۳۹۱ | ۱۰ | ۶ |
| ۱۳۹۲ | ۱۲ | ۶ |
| ۱۳۹۳ | ۱۵ | ۵ |
| ۱۳۹۴ | ۱۳ | ۲ |
| ۱۳۹۵ | ۱۴ | ۱۱ |



صادرات ایران و آمریکا به شبه قاره هند (۱۰۰۰ تن)

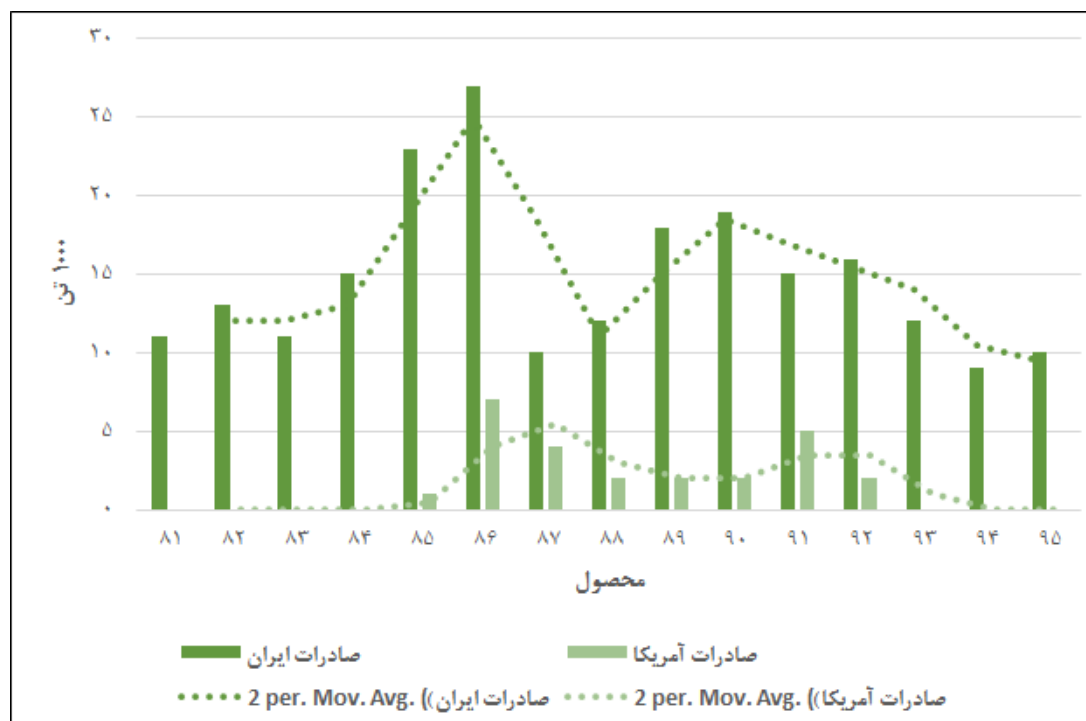
| محصول | صادرات ایران | صادرات آمریکا |
|-------|--------------|---------------|
| ۱۳۸۱ | ۴ | ۰ |
| ۱۳۸۲ | ۵ | ۱ |
| ۱۳۸۳ | ۵ | ۰ |
| ۱۳۸۴ | ۵ | ۰ |
| ۱۳۸۵ | ۷ | ۱ |
| ۱۳۸۶ | ۸ | ۲ |
| ۱۳۸۷ | ۴ | ۲ |
| ۱۳۸۸ | ۷ | ۲ |
| ۱۳۸۹ | ۱۱ | ۱ |
| ۱۳۹۰ | ۶ | ۱ |
| ۱۳۹۱ | ۸ | ۲ |
| ۱۳۹۲ | ۹ | ۱ |
| ۱۳۹۳ | ۹ | ۱ |
| ۱۳۹۴ | ۱۳ | ۰ |
| ۱۳۹۵ | ۱۴ | ۳ |



صادرات ایران و آمریکا به کشورهای مشترک المنافع

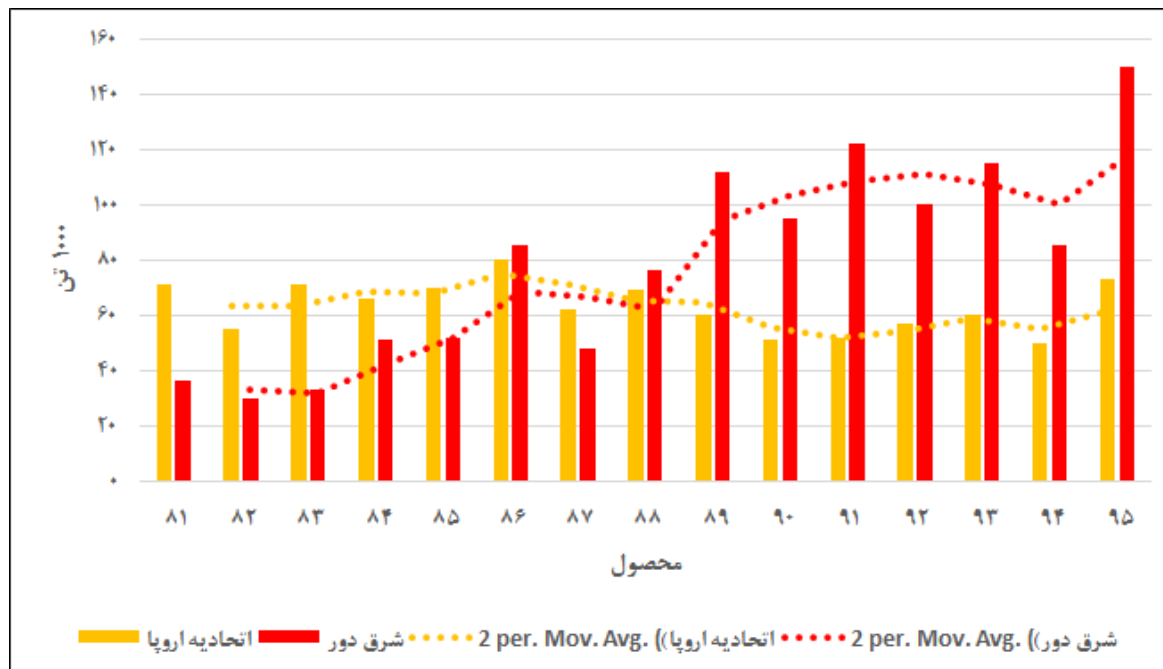
(۱۰۰۰ تن)

| محصول | صادرات ایران | صادرات آمریکا |
|-------|--------------|---------------|
| ۱۳۸۱ | ۱۱ | ۰ |
| ۱۳۸۲ | ۱۳ | ۰ |
| ۱۳۸۳ | ۱۱ | ۰ |
| ۱۳۸۴ | ۱۵ | ۰ |
| ۱۳۸۵ | ۲۳ | ۱ |
| ۱۳۸۶ | ۲۷ | ۷ |
| ۱۳۸۷ | ۱۰ | ۴ |
| ۱۳۸۸ | ۱۲ | ۲ |
| ۱۳۸۹ | ۱۸ | ۲ |
| ۱۳۹۰ | ۱۹ | ۲ |
| ۱۳۹۱ | ۱۵ | ۵ |
| ۱۳۹۲ | ۱۶ | ۲ |
| ۱۳۹۳ | ۱۲ | ۰ |
| ۱۳۹۴ | ۹ | ۰ |
| ۱۳۹۵ | ۱۰ | ۰ |



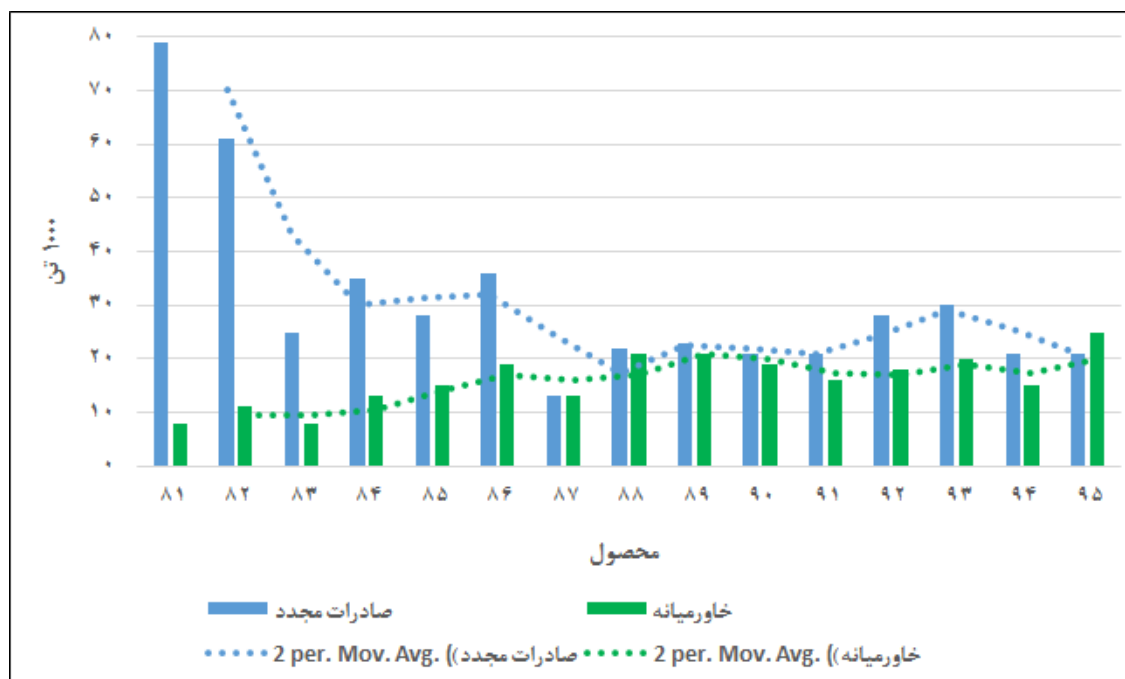
مجموع صادرات ایران و آمریکا به اتحادیه اروپا و شرق دور (۱۰۰۰ تن)

| محصول | اتحادیه اروپا | شرق دور |
|-------|---------------|---------|
| ۱۳۸۲ | ۵۵ | ۳۰ |
| ۱۳۸۳ | ۷۱ | ۳۳ |
| ۱۳۸۴ | ۶۶ | ۵۱ |
| ۱۳۸۵ | ۷۰ | ۵۲ |
| ۱۳۸۶ | ۸۰ | ۸۵ |
| ۱۳۸۷ | ۶۲ | ۴۸ |
| ۱۳۸۸ | ۶۹ | ۷۶ |
| ۱۳۸۹ | ۶۰ | ۱۱۲ |
| ۱۳۹۰ | ۵۱ | ۹۵ |
| ۱۳۹۱ | ۵۲ | ۱۲۲ |
| ۱۳۹۲ | ۵۷ | ۱۰ |
| ۱۳۹۳ | ۶۰ | ۱۱۵ |
| ۱۳۹۴ | ۵۰ | ۸۵ |
| ۱۳۹۵ | ۷۳ | ۱۵۰ |



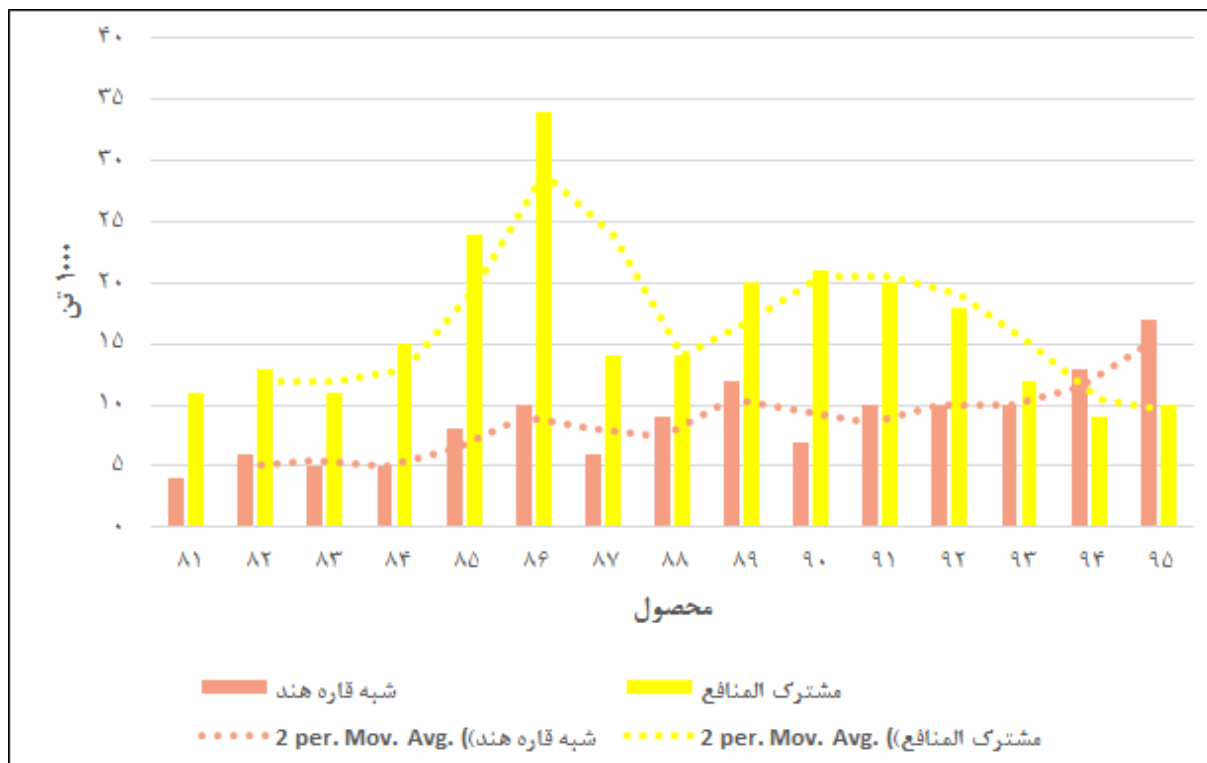
مجموع صادرات ایران و آمریکا به بازارهای صادرات مجدد و خاورمیانه (۱۰۰۰ تن)

| محصول | صادرات مجدد | خاورمیانه |
|-------|-------------|-----------|
| ۱۳۸۱ | ۷۹ | ۸ |
| ۱۳۸۲ | ۶۱ | ۱۱ |
| ۱۳۸۳ | ۲۵ | ۸ |
| ۱۳۸۴ | ۳۵ | ۱۳ |
| ۱۳۸۵ | ۲۸ | ۱۵ |
| ۱۳۸۶ | ۳۶ | ۱۹ |
| ۱۳۸۷ | ۱۳ | ۱۳ |
| ۱۳۸۸ | ۲۲ | ۲۱ |
| ۱۳۸۹ | ۲۳ | ۲۱ |
| ۱۳۹۰ | ۲۱ | ۱۹ |
| ۱۳۹۱ | ۲۱ | ۱۶ |
| ۱۳۹۲ | ۲۸ | ۱۸ |
| ۱۳۹۳ | ۳۰ | ۲۰ |
| ۱۳۹۴ | ۲۱ | ۱۵ |
| ۱۳۹۵ | ۲۱ | ۲۵ |



مجموع صادرات ایران و آمریکا به شبه قاره هند و کشورهای مشترک المنافع (۱۰۰۰ تن)

| محصول | شبه قاره هند | مشترک المنافع |
|-------|--------------|---------------|
| ۱۳۸۱ | ۴ | ۱۱ |
| ۱۳۸۲ | ۶ | ۱۳ |
| ۱۳۸۳ | ۵ | ۱۱ |
| ۱۳۸۴ | ۵ | ۱۵ |
| ۱۳۸۵ | ۸ | ۲۴ |
| ۱۳۸۶ | ۱۰ | ۳۴ |
| ۱۳۸۷ | ۶ | ۱۴ |
| ۱۳۸۸ | ۹ | ۱۴ |
| ۱۳۸۹ | ۱۲ | ۲۰ |
| ۱۳۹۰ | ۷ | ۲۱ |
| ۱۳۹۱ | ۱۰ | ۲۰ |
| ۱۳۹۲ | ۱۰ | ۱۸ |
| ۱۳۹۳ | ۱۰ | ۱۲ |
| ۱۳۹۴ | ۱۳ | ۹ |
| ۱۳۹۵ | ۱۷ | ۱۰ |





SIRJAN **NAVID** PISTACHIO CO.

Tel: + 98 344 220 5800 98+0 344 220 5801

Fax: + 98 344 220 5620



Lork Diba Pistachio

لرک دبا

فرآوری صادرات پسته جلال آباد

دارای بزرگترین ترمینال پسته و مجهزترین
واحد فرآوری و بسته بندی پسته در منطقه

کرمان - سیرجان - یک کیلومتر بعد از نجف شهر - ترمینال ضبط پسته جلال آباد
۰۳۴۴۲۲۵۱۱۹۴ - ۷ - ۰۹۱۳۳۴۵۱۳۹۹



PADIDEH PISTACHIO

www.iran-pistachio.com

CENTRAL OFFICE: NO 699, IMAM REZA BLVD, SIRJAN , IRAN

FACTORY : 12KM OF SIRJAN - TEHRAN ROAD , SIRJAN , IRAN

EMAIL: info@iran-pistachio.com

Tell: (+98) 34 4224 6593

Mobile: (+98) 912 113 8472

OUR QUALITY , YOUR BENEFIT



مدیریت باغات پسته



بازارگان کالا مشاور امین کشاورزان در پیاده سازی
مدیریت درآمدزا و مسئولانه در باغات پسته



بازارگان کالا

۰۲۱-۴۲۵۵۴۱۸۸۶۰۳۹۴۹

WWW.BAZARGANKALA.COM

توسعه سرزمین مادری